



# MODULAR

Kreative Lösungen für Messestände und Points of Sale

#5

Formulate

# MODULAR

Kreative Lösungen für Messestände und Point of Sale

#33

Vector

## Modulieren: Transitives Verb (Lateinisch modulari)

« Etwas auf eine flexible Art verschiedenen Umständen anpassen »

Unabhängig von dem Raum, den es zu erobern gilt, oder Ihren Kommunikationsansprüchen, unsere modularen Lösungen sind die perfekte Antwort auf Ihre Bedürfnisse. Es handelt sich um den besten Kompromiss zwischen tragbaren, kostengünstigen Lösungen und dem traditionellen Stand.

Entdecken Sie unser komplettes Angebot, entworfen von unserer Forschungsabteilung und lokal von unseren erfahrenen Produktionsteams hergestellt.

Nicht weniger als 5 Angebote mit modularen Lösungen, um Ihr Projekt zu entwickeln und Ihrer Fantasie freien Lauf zu lassen.

#63

Modulate

#71

Linear

## Symbolerklärung



Neuheit



Hergestellt in Europa



Bestseller



Verkleidbar mit Textil-Grafik



Einjährige Garantie auf das System



Verkleidbar mit PVC-Grafik



Fünfstufige Garantie auf das System



Geignet mit starke PVC-Paneele



Lebenslange Garantie auf das System



Standard Produktreihe lieferbar



Tasche inklusive

#79

Arena

#85

Accessoires



Informieren Sie sich in unserem Katalog über das Modular-Angebot, das in fünf Produktlinien unterteilt ist:

## Formulate

Ein originelles Konzept, das die Beherrschung des Raumes von Rohrgestellen und die unendlichen Möglichkeiten des Textildrucks vereint. Es beginnt bei der Formgebung von Aluminiumrohren mit einem Durchmesser von 30 mm und 50 mm und schafft Strukturen mit innovativen Formen, die Ihre Kommunikation aufwerten.

## Modulate™

Modulate™ ist das Ergebnis zweier vorangehender Konzepte: Formulate und Vector. Die Produktlinie umfasst elf Einheiten, die aus Aluminiumrohren bestehen und mit dem patentierten Magnetsystem MagLink ausgestattet sind. Diese Produktlinie wurde insbesondere mit dem Ziel konzipiert, dem Nutzer eine größtmögliche Freiheit bei der Gestaltung verschiedener Konfigurationen zu gewähren, die sämtliche Bereiche der Kunden-Kommunikation berücksichtigen.

## Vector

Eine der einfachsten und vielseitigsten Kommunikationslösungen auf dem Markt. Es handelt sich um ein System aus Aluminiumrahmen mit gespannter Leinwand, das sich an jede Umgebung anpasst. Dank der 8 verschiedenen Profile sind alle Anwendungen möglich: hängend, Wandanbringung, selbsttragend, beidseitig oder beleuchtet.

## Linear

Die Lösung für Ihre POS- und Stand-Kommunikation, bei denen Sie Weich- und Hart-PVC-Träger aufwerten möchten. Eine sichtbare oder unsichtbare Struktur, wählen Sie Ihren Stand ganz nach Bedarf und Wunsch.

## Arena

Ein Konzept einer extrem robusten und gleichzeitig leichten szenischen Rohrstruktur aus Aluminium. Die verschiedenen Abschnitte werden je nach Raum zusammengefügt und mit Stoffpaneelen oder Planen verkleidet.





## Die POS-Kommunikation

### Eine erfolgreiche Einrichtung und Dekoration Ihres POS

Einrichtung und Dekoration eines POS spielen eine wesentliche Rolle, um sich hervorzuheben und Kunden anzuziehen. Um ihre Neugierde zu erwecken, ihnen das Gefühl zu vermitteln, ein VIP zu sein und ihre Kauflust anzuregen.

**Das Schaufenster ist ein wesentlicher Faktor für die Identität eines Geschäfts,** es regt beim Kunden die Lust an, das Geschäft zu betreten und seine Welt zu entdecken. Deswegen muss schon auf der Straße der Blick mit einer effizienten Kommunikation angezogen werden, egal ob sie selbsttragend, hängend oder beleuchtet ist. Sie kann regelmäßig erneuert werden und so den Eindruck erwecken, dass die Produkte ständig aktualisiert werden.

**Das Geschäft ist im Inneren so einzurichten und zu dekorieren,** das eine Umgebung geschaffen wird, die das Interesse erweckt, die Produkte zu entdecken. Die Kommunikationsträger für die Wand bieten das beste Preis-Leistungs-Verhältnis, da der Boden für die Einrichtung und die Regale eingeplant werden kann. Denken Sie an den traditionellen, vorzugsweise beleuchteten, Wandrahmen hinter den Kassentheken, ein Mittel, das mit Sicherheit die Aufmerksamkeit der Kunden auf sich zieht. Die Aluminiumrahmen mit gespanntem Stoff aus dem Vector-Sortiment eignen sich hervorragend für diesen Bedarfstyp.

### Die Einrichtung durchmodulare Lösungen

- Kostengünstig
- Ästhetisch
- Leicht zu montieren
- Kompakt für einen einfachen Versand zu verschiedenen POS
- Standard oder Maßanfertigung
- Unbeschränkte Erneuerung der Botschaften





## Die Inszenierung im Dienste der Marken!

Das digitale Zeitalter hat das Kaufverhalten der Konsumenten tiefgreifend verändert. Dies hat zu einer erforderlichen Neuausrichtung der Marken und einer Neuanpassung der In-Store-Kommunikation geführt.

In diesem Zusammenhang erwähnen wir die angemessene Inszenierung der Points-of-Sale. Diese sind Orte, die nicht nur dem Verkauf, dem Kauf und der Kunden-Kommunikation dienen, sondern sie bieten auch die Möglichkeit, dem Konsumenten ein nachhaltiges Erlebnis zu bieten, mit dem sich die Marke von der Konkurrenz absetzt und welches das Image und die Werte der Marke widerspiegelt. Diese Inszenierung umfasst ebenfalls beleuchtete oder unbeleuchtete textile Werbe-Displays, die sich schnell und einfach vom Verkaufspersonal vor Ort installieren lassen.

Konsumenten möchten nicht nur ein Produkt kaufen, sondern auch die Vorteile eines guten Dienstleistungsangebots und persönlicher Beratung nutzen: Die Kunden-Kommunikation sollte sich zudem in einem Umfeld vollziehen, dessen Gestaltung zum Kauf anregt. Das Design und die Gestaltung eines Shops spielen hierbei eine wesentliche Rolle und insbesondere Textil-Displays eignen sich für eine angemessene und wirksame Kommunikation der Marken-Botschaft, die durch die Auswahl des jeweiligen Materials, die Farbgestaltung, den Licht-Einfall und die verwendeten Strukturen beeinflusst wird.

## Die Einrichtung durch modulare Lösungen

Der Erfolg einer Kommunikation auf POS beginnt mit einer originellen Inszenierung zum besten Preis-Leistungs-Verhältnis.

Um sicher zu sein, dass man die richtige Entscheidung getroffen hat, muss man unbedingt seine Anforderungen auflisten und folgende Fragen beantworten:

1. Der Stellplatz:  
Wie viel Platz steht Ihnen zur Verfügung?  
Sind irgendwelche räumlichen Zwänge zu beachten?
2. Die Gestaltung:  
Welche Wand-, selbsttragende, Hängemontage?  
Welches Medium : Textil, starre, flexible Platten?  
Bedarf für einen Effekt durch Hintergrundbeleuchtung?
3. Die Nutzung:  
Mit welcher Frequenz ist die Botschaft zu erneuern?  
Ist das Paneel durch einen Fachmann zu ersetzen oder direkt durch den Benutzer?
4. Das Budget:  
Welches Budget steht für die Herstellung Ihrer modularen Lösung zur Verfügung?  
Wie viele POS sind auszustatten?

# Die Messe-Kommunikation

## Warum auf einer Messe ausstellen?

Messen sind noch immer das bevorzugte Medium für Unternehmen, die ihren Bekanntheitsgrad steigern und ihr Image verbessern möchten.

Messen haben zahlreiche Vorteile und sind sehr verlockend. Innerhalb relativ kurzer Zeit können mehrere Aktionen gleichzeitig durchgeführt werden:

- Kundenwerbung
- Marktbeobachtung
- Präsentation neuer Produkte
- Kundenbindung
- Networking

## Das Kernstück: Ihr Stand

Ein Stand, der Ihrem Image entspricht, ja aber nicht um jeden Preis.

Der Erfolg einer Messe hängt auch von einer Attraktivität zum besten Preis-Leistungs-Verhältnis ab. Um sicher zu sein, dass man die richtige Entscheidung getroffen hat, muss man unbedingt seine Anforderungen auflisten und folgende Fragen beantworten:

1. Der Stellplatz:  
Welche Fläche? Wie viele offene Seiten?
2. Die Gestaltung:  
Welches Medium: Textil, starre, flexible Platten? Bedarf an einer Kommunikation in der Höhe: Hängeschild, Erweiterung oder Abstellraum-Aufsatz? Lagerbedarf für das Material? Welche Beleuchtung?
3. Die Nutzung:  
Welche Frequenz? Muss er ausbaufähig in Bezug auf Form und Abmessungen sein? Welche Transportmittel stehen Ihnen zur Verfügung? Wird der Stand in einer anderen Umgebung erneut verwendet: Showroom-Einrichtung, Dekoration...?
4. Das Budget:  
Welches Budget steht Ihnen für die Herstellung der Stände zur Verfügung? Nach wie vielen Messen ist er abgeschrieben?



## Die Schlüssel zum Erfolg

Folgendes ist für den Erfolg einer Messe unverzichtbar:

- Sich **3 bis 5 Ziele setzen**, die die Marketingstrategie des Events entscheiden
- Mit einem qualitativ hochwertigen Stand, der das Image der Firma (Öffnungen, hängende Kommunikation, Grafik, Materialien...) aufwertet, eine **maximale optische Wirkung sicherstellen**
- **Eine wirksame Kommunikation und Werbung organisieren:** vor, während und nach dem Event (Emailing, Einladung, soziale Netzwerke, Werbung auf dem Stand...)

## Warum einen modularen Stand wählen?

- Leicht und kompakt
- Neu konfigurierbar
- Schnelle Abschreibung
- Haltbar
- Leicht zu montieren
- Standard oder Maßanfertigung
- Unbeschränkte Erneuerung der Botschaften
- Ergonomisch



## Formulate

Formulate kennt keine Grenzen. Dieses Konzept gehört zu einem breitgefächerten Angebot an POS-Trägern und Ständen aber auch zu Aufhängungen, um Marken und Events in den drei Dimensionen hervorzuheben.

Der Textildruck ermöglicht naturgemäß die Erkundung neuer grafischer und geometrischer Möglichkeiten. Die Paneele werden durch Sublimationsdruck im Transferverfahren bedruckt, auf leicht dehnbaren Medien, die sich perfekt selbst an ganz unerwartete Form an anpassen. Sie sind leicht anzubringen und platzsparend zu transportieren.







Profile 30 oder 50 mm  
Durchmesser je nach Struktur

Wenn Strukturen zugunsten origineller und innovativer Formen in den Hintergrund treten

Ein schlichtes, intuitives und jederzeit leicht anzubringendes Angebot. Die Formulate-Lösungen gibt es als Aufsteller, 3 bis 9 m große Bildwände, Säulen, Bögen...und als Maßanfertigung.

Das vorrangige Ziel von Formulate ist es, Ihnen eine Einrichtungslösung dort zu bieten, wo traditionelle winkelige Strukturen aus Holz oder Aluminium an ihre Grenzen stoßen. Lassen Sie Ihrer Kreativität freien Lauf, die Aluminiumrohre lassen sich ganz nach Ihrer Vorstellungskraft zusammenklappen und biegen.

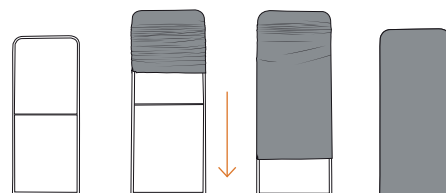
## Ein ganz einfacher Zusammenbau

Die Formulate-Strukturen werden aus eloxierten Aluminiumrohren mit einem Durchmesser von 30 und 50 mm hergestellt. Wie ein Konstruktionsspiel verfügt jeder Abschnitt über ein Markierungssystem (Zahl und Farbe), um den Zusammenbau zu erleichtern.

Die verschiedenen Verbindungsstücke des Formulate-Systems bieten neben der großen Stabilität der Strukturen zudem die Möglichkeit, zahlreiche Konfigurationen zu kreieren, indem die verschiedenen Verbindungen und Öffnungswinkel voll ausgenutzt werden.

## Eine um 360°sichtbare Kommunikation

Formulate zeichnet sich aus durch seine Verkleidung mit Textilbezug und Reißverschluss. Eine nahtlose, beidseitige Kommunikation für eine maximale Wirkung Ihrer Botschaften



Es genügt, den Textilbezug einfach aufzuziehen, um Ihr Panel anzubringen.

## Allround-Strukturen

Die Formulate-Strukturen bieten zahlreiche Einrichtungslösungen und eignen sich für verschiedene Verwendungszwecke.



Auf dem Boden,  
selbsttragend oder mit  
Stützfüßen



Hängend mit einem  
Seilgehänge



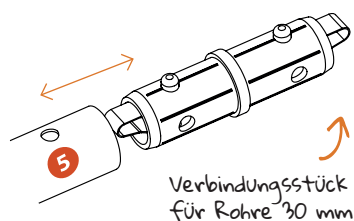
Zusätzlich zu einer  
anderen Struktur

Intuitives Markierungssystem auf jedem Abschnitt

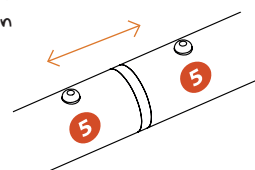
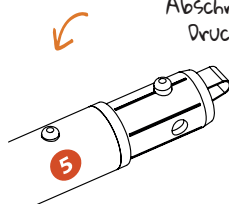
Das Markierungssystem mit Hilfe von nummerierten Farbstickern erleichtert beträchtlich den Zusammenbau der Abschnitte, wie ein Konstruktionsspiel.



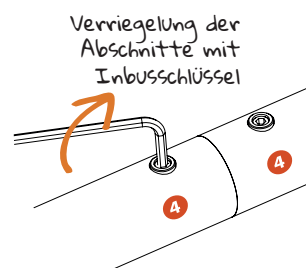
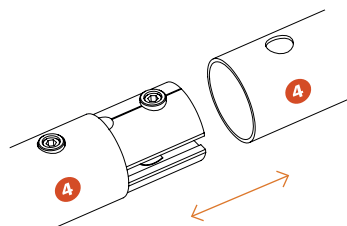
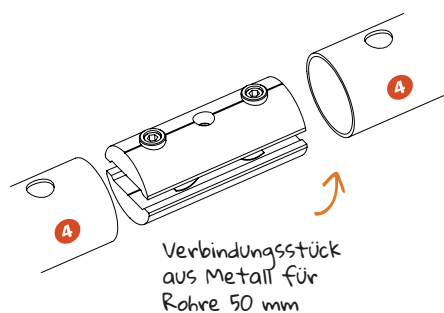
### Zusammenbau der Abschnitte Ø 30 mm



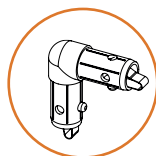
Zusammenbau der Abschnitte mit Druckknöpfen



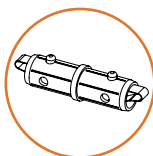
### Zusammenbau der Abschnitte Ø 50 mm



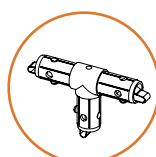
### Verschiedene Arten von Verbindungsstücken für Abschnitte Ø 30 mm



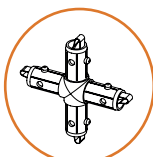
TC-30-90T  
Verbindungsstück 90°



TC-30-S  
Gerades Verbindungsstück



TC-30-T  
T-förmiges  
Verbindungsstück



TC-30-X  
Verbindungsstück mit 4  
kreuzförmigen Armen



#### Tipp :

Fragen Sie nach unserem Werkzeugset bestehend aus einer :

- Tasche,
- Handschuhen
- 4 Inbusschlüsseln



# Aufsteller Formulate

Nichts ist leichter aufzustellen. Für einen 2D- oder 3D-Effekt Druck auf Vorderseite oder beidseitig. Die Formulate-Aufsteller kommunizieren groß und passen sich an jede Umgebung an.



Markierungssystem



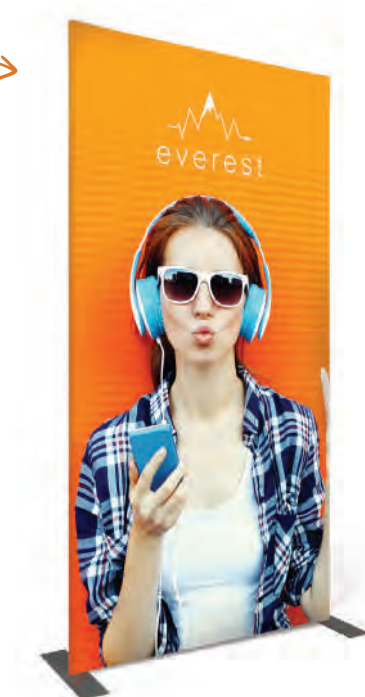
Stützfüße



Struktur aus Aluminiumrohren  
mit Ø 30 mm

Material :	Ineinandersteckende Rohre aluminium 30 mm
Form :	Gerade oder gewölbte
Verkleidung :	Textilbezug durch Reißverschluss
Personalisierbar:	Doppelseitig
Aufbau :	Einfach Markierungssystem
Zubehör:	Ja
Produktion :	Auf Kundenauftragsfertigung Standard Produktreihe lieferbar

Erhältlich als  
Maßanfertigung



## MS Banner Straight



Gerade 900 mm	FMLT-BS-09	☒ 2410 (H) x 970 (B) x 450 (T) mm
Gerade 1200 mm	FMLT-BS-12	☒ 2410 (H) x 1270 (B) x 450 (T) mm
Gerade 1500 mm	FMLT-BS-15	☒ 2410 (H) x 1570 (B) x 450 (T) mm

## MS Banner Curved



Gebogen 900 mm	FMLT-BC-09	☒ 2415 (H) x 900 (B) x 609 (T) mm
Gebogen 1200 mm	FMLT-BC-12	☒ 2415 (H) x 1200 (B) x 609 (T) mm
Gebogen 1500 mm	FMLT-BC-15	☒ 2415 (H) x 1500 (B) x 609 (T) mm

Leicht und gleichzeitig  
stabil





## Formulate Monolith LED Standard Produktreihe !



Formulate Monolith LED	FORM-MON-LED-1100	2000/2380 (H) x 1100 (B) x 350 (T) mm
------------------------	-------------------	---------------------------------------



LED Lichtbandsystem



Textilbezug durch Reißverschluss



Verfügbar  
Frühling 2019



Leuchtende,  
homogene  
beidseitige  
Darstellung




Doppelseitige  
Struktur mit einer  
originellen Form



Basis mit Gewicht für  
zusätzliche Stabilität

## Snake

 Standard Produktreihe !



Formulate Snake	FORM-SNA	2380 (H) x 900 (B) x 700 (T) mm
-----------------	----------	---------------------------------

Stabil  
Struktur



## Wave Standard Produktreihe !



Formulate Wave	FORM-WAVE	2380 (H) x 900 (B) x 608 (T) mm
----------------	-----------	---------------------------------



Interner Gummi um die  
Rohre zu verbinden



Stützfüße



## Monolith



Standard Produktreihe !

600 mm	FORM-MON-600	⊗ 2380 (H) x 600 (B) x 300 (T) mm
800 mm	FORM-MON-800	⊗ 2380 (H) x 800 (B) x 300 (T) mm
900 mm	FORM-MON-900	⊗ 2380 (H) x 900 (B) x 300 (T) mm
1000 mm	FORM-MON-1000	⊗ 2380 (H) x 1000 (B) x 300 (T) mm
1200 mm	FORM-MON-1200	⊗ 2380 (H) x 1200 (B) x 300 (T) mm
1500 mm	FORM-MON-1500	⊗ 2380 (H) x 1500 (B) x 300 (T) mm



Bungee-Röhren



Basis mit Scharnier  
zum Zusammenklappen  
(ab 900 mm)



Kann mit optionalem  
Prospekt-oder  
Tablet-Ständer  
ausgestattet werden



## Formulate Monolith Eco



Standard Produktreihe !

Eco 800 mm	FORM-MON-ECO-800	⊗ 2009 (H) x 800 (B) x 378 (T) mm
Eco 1000 mm	FORM-MON-ECO-1000	⊗ 2009 (H) x 1000 (B) x 378 (T) mm



Nummerierte Röhren  
für einfache Montage



Bungee tubes



Eine ideale Alternative zur  
herkömmlichen doppelseitigen Rolle



# Bildwände Formulate

Schlichtes Design, Stabilität und Originalität sind die Schlüsselwörter, die die Formulate-Bildwände am besten beschreiben. Die Bildwände sind erhältlich in verschiedenen Größen und Formn und werten die Werbenachricht mit Paneelen aus bedrucktem Gewebe auf.

Material :	Ineinandersteckende Rohre aluminium 30/50 mm
Form :	Gerade, horizontal- vertikal-gewölbte, snake
Verkleidung :	Textilbezug durch Reißverschluss
Personalisierbar:	Doppelseitig
Aufbau :	Einfach Markierungssystem
Zubehör:	Ja
Produktion :	Auf Kundenauftragsfertigung Standard Produktreihe lieferbar

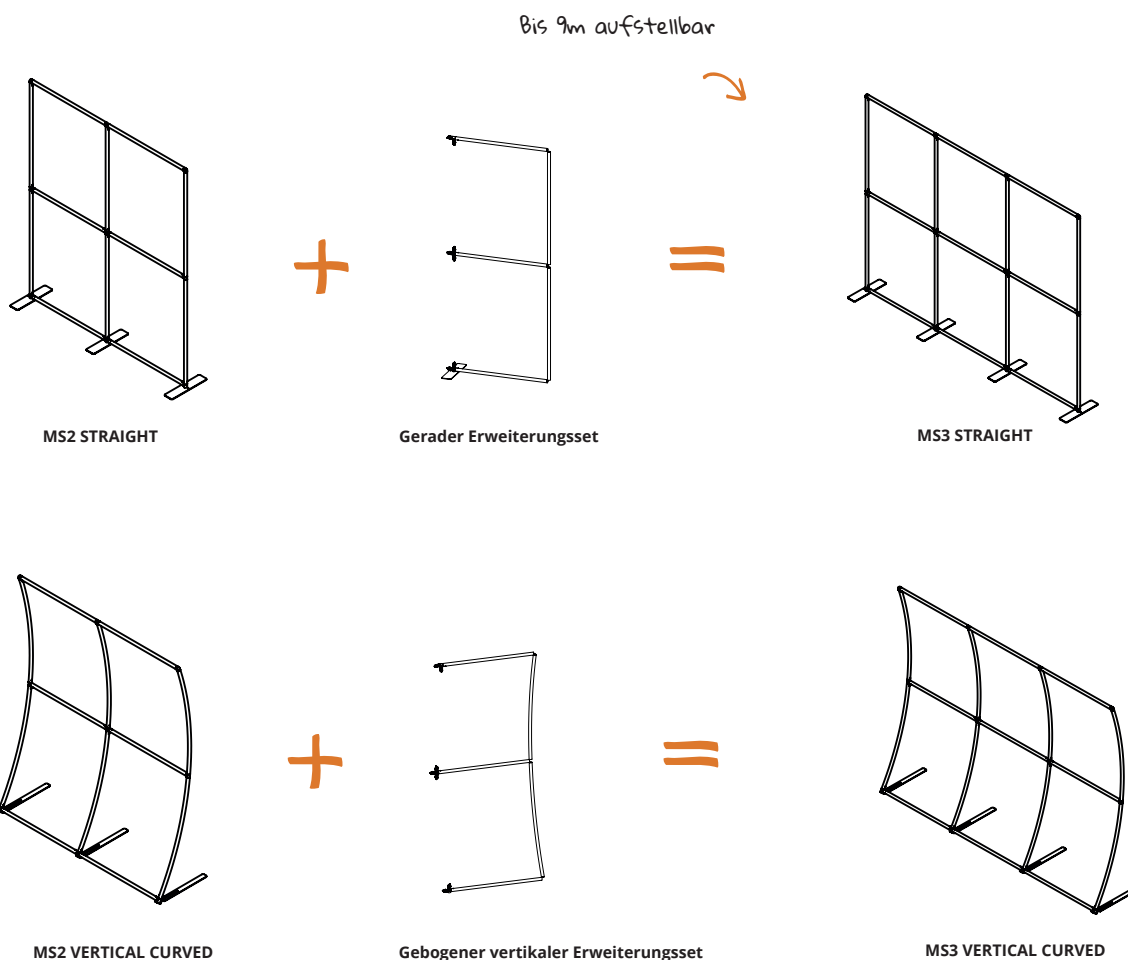
## Weiterentwickelnde Strukturen\*!

Nach 2m, haben sie die Möglichkeit eine oder mehrere Erweiterungen hinzufügen um die passende Dimension zu bekommen (bis 10m).

Lagern sie eine einzige Wand und lassen sie diese steigern wann immer sie wollen, mit niedrige kosten.

Es ist keine Grafik zu Wechseln!

*\* nur für gerade oder gebogenen vertikale Formen ausgedacht.*



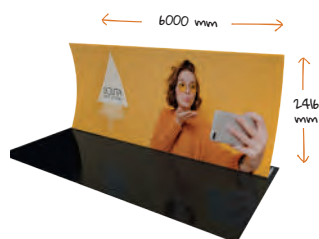
Sehr einfach zusammenzubauen



## MS2 Vertical Curved aufstellbar



MS2 Vertical Curved	FMLT-WV20-01	2416 (H) x 2000 (B) x 609 (T) mm
Erweiterungssatz MS Vertical Curved	FMLT-WV-EXT1000MM	2416 (H) x 1000 (B) x 609 (T) mm



Beispiel einer Konfiguration für  
den MS6 Vertical Curved



Beispiel einer Konfiguration für  
den MS9 Vertical Curved

+ 3 Erweiterungssätze

Neues weiterentwickeltes Design



Stellen Sie sich die  
gewünschten Dimensionen  
vor

## MS2 Straight



MS2 Straight	FMLT-WS20-01	2410 (H) x 2070 (B) x 450 (T) mm
Erweiterungssatz MS Straight	FMLT-WS-EXT1000MM	2410 (H) x 1070 (B) x 450 (T) mm



Beispiel einer Konfiguration für  
den MS6 Straight



Beispiel einer Konfiguration für  
den MS9 Straight

+ 3 Erweiterungssätze

Neues weiterentwickeltes Design



Stabilisierende Sockel,  
in regelmäßigen  
Abständen positioniert

## MS3 Horizontal Curved



MS3 Horizontal Curved	FMLT-WH30-01	2405 (H) x 3000 (B) x 600 (T) mm
-----------------------	--------------	----------------------------------

Effekt und Sichtbarkeit sind garantiert



## MS6 Horizontal Curved



MS6 Horizontal Curved	FMLT-WH60-01	2410 (H) x 6293 (B) x 1278 (T) mm
-----------------------	--------------	-----------------------------------

Fügen Sie Beleuchtungsspots zu Für eine bessere Auswirkung PS950-1000-LED



## MS9 Horizontal Curved



MS9 Horizontal Curved	FMLT-WH90-01	2410 (H) x 9262 (B) x 1609 (T) mm
-----------------------	--------------	-----------------------------------

Große, selbsttragende Bildwand



## MS6 Serpentine



Serpentine 6m	FMLT-WSC60-01	2400 (H) x 6000 (B) x 1000 (T) mm
---------------	---------------	-----------------------------------

Ø 30mm !



## MS9 Serpentine



Serpentine 9m	FMLT-WSC90-01	2405 (H) x 9000 (B) x 1200 (T) mm
---------------	---------------	-----------------------------------



Elegante Wirkung  
durch die gewellte  
Form



## Formulate Serpentine



Standard Produktreihe !




Serpentine 2400 mm	FMLT-SER-24	2380 (H) x 2350 (B) x 608 (T) mm
Serpentine 3000 mm	FMLT-SER-30	2380 (H) x 2950 (B) x 608 (T) mm





## Formulate Straight


 Standard Produktreihe !



2400 mm	FORM-STR-24	☉ 2380 (H) x 2350 (B) x 400 (T) mm
3000 mm	FORM-STR-30	☉ 2380 (H) x 2950 (B) x 400 (T) mm
4000 mm	FORM-STR-40	☉ 2380 (H) x 3950 (B) x 400 (T) mm
5000 mm	FORM-STR-50	☉ 2380 (H) x 4950 (B) x 400 (T) mm
6000 mm	FORM-STR-60	☉ 2380 (H) x 5950 (B) x 400 (T) mm



## Formulate Horizontal Curved

 Standard Produktreihe !




2400 mm	FORM-CUR-24	☉ 2380 (H) x 2350 (B) x 500 (T) mm
3000 mm	FORM-CUR-30	☉ 2380 (H) x 2950 (B) x 500 (T) mm
6000 mm	FORM-CUR-60	☉ 2380 (H) x 5950 (B) x 900 (T) mm

Beleuchten sie ihre Wand  
mit spots LED 80 Watt



## Formulate Vertical Curved

 Standard Produktreihe !



2400 mm	FORM-VCU-24	☉ 2380 (H) x 2350 (B) x 608 (T) mm
3000 mm	FORM-VCU-30	☉ 2380 (H) x 2950 (B) x 608 (T) mm



# Formulate Säulen

Die Formulate Säulen wurden kreiert, um Innenräume einzurichten und zu dekorieren. Diese Säulen sind in verschiedenen Höhen erhältlich und ideal, um eine Botschaft hervorzuheben. Die Formulate Säulen werden als Beschilderungshalter, als Aushängeschild oder zu Dekorationszwecken verwendet und finden problemlos ihren Platz auf einem Stand oder in einer Ausstellungshalle.

Die Verkleidung aus bedrucktem Stoff ermöglicht die Kommunikation auf 4 Seiten und somit die volle Nutzung der Struktur.

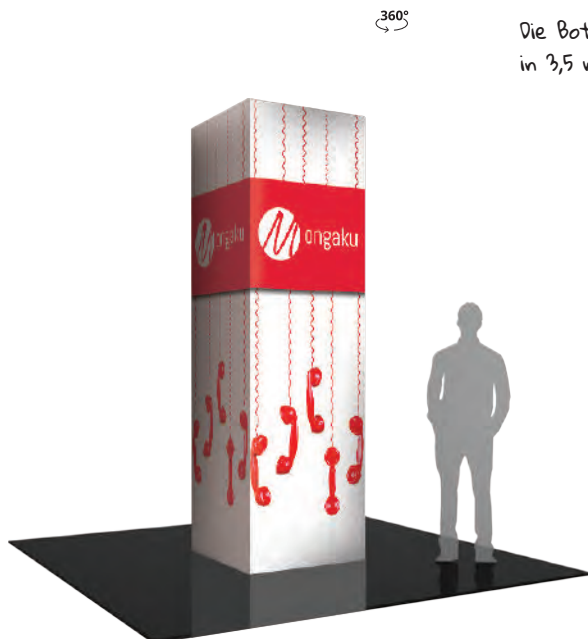
Material :	Ineinandersteckende Rohre aluminium 30 mm
Verkleidung :	Textilbezug durch Reißverschluss
Personalisierbar:	4 Seiten
Aufbau :	Einfach Markierungssystem
Produktion :	Auf Kundenauftragsfertigung



## AS Tower S



Tower S	FMLT-COL25	2500 (H) x 1000 (B) x 100 (T) mm
---------	------------	----------------------------------



Die Botschaften hängen  
in 3,5 m Höhe



## AS Tower M



Tower M	FMLT-COL30	3000 (H) x 1000 (B) x 100 (T) mm
---------	------------	----------------------------------

## AS Tower L



Tower L	FMLT-COL35	3500 (H) x 1000 (B) x 100 (T) mm
---------	------------	----------------------------------

# Formulate Empfangsbereiche

Private Empfangsbereiche schaffen oder Meeting-Zonen auf einer Messe oder einem Event einrichten, dies ist mit den Formulate Conferences Walls nunmehr möglich.

Die bedruckten Stoffpaneele passen sich perfekt den ergonomischen und originellen Formn dieser Strukturen an. Die Druckqualität und das verwendete Material sorgen dafür, dass die Paneele vollkommen undurchsichtig sind.

Material :	Ineinandersteckende Rohre aluminium 30 mm
Verkleidung :	Textilbezug durch Reißverschluss
Personalisierbar :	Doppelseitig
Aufbau :	Einfach Markierungssystem
Produktion :	Auf Kundenauftragsfertigung Standard Produktreihe lieferbar



Schneller und einfacher  
Zusammenbau



Optimale Kommunikationsfläche  
auf beiden Seiten



## AS Shaped Wall



AS Shaped Wall

FMLT-CC-01

2250 (H) x 2250 (B) x 1000 (T) mm



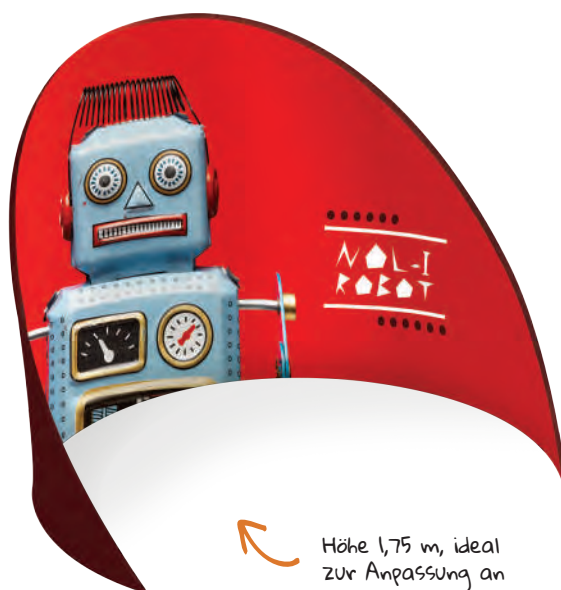
Wirkung und Sichtbarkeit  
garantiert



## AS Chip Wall



AS Chip Wall	FMLT-CC-01	1756 (H) x 3000 (B) x 1856 (T) mm
--------------	------------	-----------------------------------



Höhe 1,75 m, ideal  
zur Anpassung an  
unterschiedliche  
Umgebungen

## Formulate Meeting Pod



Standard Produktreihe !



AS Chip Wall	FMLT-CC-01	1756 (H) x 3000 (B) x 1856 (T) mm
--------------	------------	-----------------------------------

Schaffen Sie einen  
privaten Raum in  
einem Augenblick





# Formulate Bögen

Die Formulate Bögen eignen sich hervorragend, um hervorstechen. Ihre originellen und innovativen Formen erleichtern die Identifizierung selbst von Weitem und erregen die Aufmerksamkeit der Passanten.

Die Formulate Bögen kombinieren perfekt die Möglichkeiten der Rohrstrukturen mit der bedruckten Stoffverkleidung. Sie grenzen einen Bereich auf ästhetische Weise ein und kreieren einen visuellen Effekt, der den Besucher in das Universum des Werbenden eintaucht.

<b>Material :</b>	Ineinandersteckende Rohre aluminium 30/50 mm
<b>Verkleidung :</b>	Textilbezug durch Reißverschluss
<b>Personalisierbar:</b>	Doppelseitig
<b>Aufbau :</b>	Einfach Markierungssystem
<b>Produktion :</b>	Auf Kundenauftragsfertigung Standard Produktreihe lieferbar



Struktur aus Aluminiumrohren mit Ø 50 mm



Schneller und einfacher Zusammenbau

Doppelter Bildschirmträger



## AS Arch 01



AS Arch 01	FMLT-ARCH40-01	2400 (H) x 3500 (B) x 2400 (T) mm
------------	----------------	-----------------------------------

\* Bildschirm nicht im Lieferumfang enthalten



## Formulate Arch

Standard Produktreihe !



Arch	FMLT-ARCH-01	3000 (H) x 4000 (B) x 900 (T) mm
------	--------------	----------------------------------

Ausführung mit optionalem Giebel

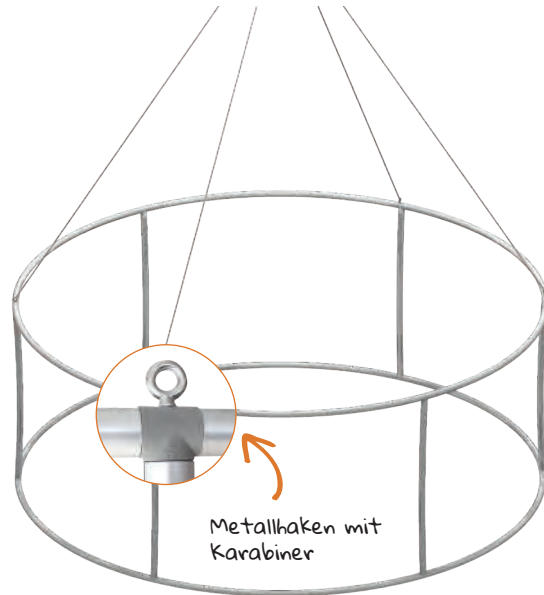


1 Lösung,  
2 Fertigbearbeitung !

# Formulate Hängeschilder

Die Formulate Hängeschilder wurden speziell für eine einfache und vollkommen sichere Installation entworfen. Die Rohrstrukturen aus Aluminium sind ganz leicht und somit die ideale Lösung für Messestände, Einkaufszentren oder Durchgangsstationen in Innenbereichen. Die bedruckte Stoffverkleidung garantiert eine optimale Sichtbarkeit.

<b>Material :</b>	Ineinandersteckende Rohre aluminium 30/50 mm
<b>Verkleidung :</b>	Textilbezug durch Reißverschluss
<b>Personalisierbar:</b>	Doppelseitig
<b>Aufbau :</b>	Einfach Markierungssystem
<b>Produktion :</b>	Auf Kundenauftragsfertigung Standard Produktreihe lieferbar



## Seilgehänge

Sämtliche Hängeschilder enthalten das Material, das ist (Verkabelung, Haken und Karabinerhaken)

## Mehrere Verarbeitungen möglich

Der Druck auf den Stoffbezügen erfolgt durch Sublimationsdruck. Dies gewährleistet eine verbesserte Qualität und Wiedergabe der Farben. Mehrere Optionen sind möglich: Paneel mit einseitigem Druck, beidseitiger Druck oder Druck mit bedrucktem Hintergrund.



Option verfügbar für umfangreiche Formen wie rechteckig, rund...



Ein einfach zu installierendes Backlight-System

**NEW**

Statten Sie Ihre Schilder optional mit einer Hintergrundbeleuchtung aus.

Besuchen Sie uns in unserer Designerwerkstatt, wo wir unsere Standardschilder zu hintergrundbeleuchteten Schildern auf Basis von rechteckigen, runden, abgerundeten Formen weiterentwickeln..... Mit der LED-Hintergrundbeleuchtung können Sie sich selbst einen besseren Effekt und bessere Sichtbarkeit verschaffen!

\*Option nicht verfügbar beim Standard Aushängeschildern



**Verfügbar  
Frühling 2019**



## MS Ring



Ring 150	FMH-RNG-S75	@ 750 (H) x 1500 (B) x 1500 (T) mm
Ring 250	FMH-RNG-M100	@ 1000 (H) x 2500 (B) x 2500 (T) mm
Ring 350	FMH-RNG-L100	@ 1000 (H) x 3500 (B) x 3500 (T) mm
Ring 500	FMH-RNG-XL120	@ 1200 (H) x 5000 (B) x 5000 (T) mm



Standard Produktreihe !



Verfügbar  
Frühling 2019



Formulate Ring	FORM-RNG-80	@ 800 (H) x 1500 (B) x 1500 (T) mm
Formulate Ring	FORM-RNG-100	@ 1000 (H) x 3000 (B) x 3000 (T) mm
Formulate Ring	FORM-RNG-150	@ 1500 (H) x 4500 (B) x 4500 (T) mm



## MS Square



Square 150	FMH-SQU-S75	@ 750 (H) x 1500 (B) x 1500 (T) mm
Square 250	FMH-SQU-M100	@ 1000 (H) x 2500 (B) x 2500 (T) mm
Square 350	FMH-SQU-L100	@ 1000 (H) x 3500 (B) x 3500 (T) mm
Square 500	FMH-SQU-XL120	@ 1200 (H) x 5000 (B) x 5000 (T) mm



Standard Produktreihe !



Verfügbar  
Frühling 2019



Formulate Square	FORM-SQU-80	@ 800 (H) x 1500 (B) x 1500 (T) mm
Formulate Square	FORM-SQU-100	@ 1000 (H) x 3000 (B) x 3000 (T) mm
Formulate Square	FORM-SQU-150	@ 1500 (H) x 4500 (B) x 4500 (T) mm



Die Modelle 450 halten  
Rohre mit 43 mm  
Durchmesser



## MS Rounded Square

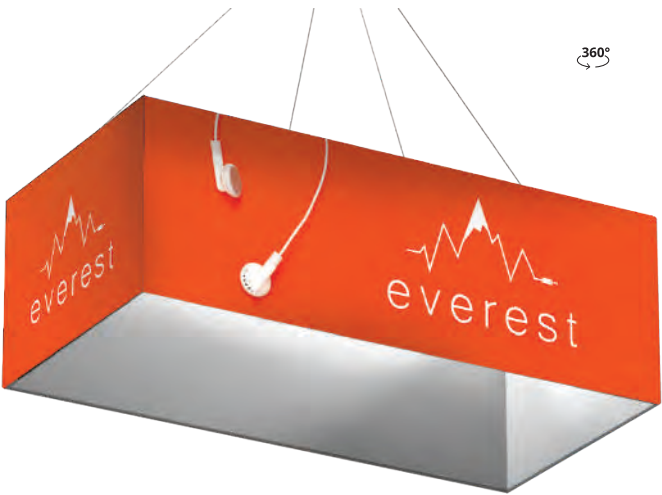


MS Rounded Square 250	FMH-RSQ-M100	@ 1000 (H) x 2500 (B) x 2500 (T) mm
MS Rounded Square 350	FMH-RSQ-L100	@ 1000 (H) x 3500 (B) x 3500 (T) mm
MS Rounded Square 500	FMH-RSQ-XL120	@ 1200 (H) x 5000 (B) x 5000 (T) mm

# MS Rectangle



Rechteckig 250	FMH-RTG-M100	1000 (H) x 2500 (B) x 1200 (T) mm
Rechteckig 350	FMH-RTG-L100	1000 (H) x 2500 (B) x 3500 (T) mm
Rechteckig 500	FMH-RTG-XL120	1200 (H) x 2500 (B) x 5000 (T) mm



Beidseitiges  
Panel

# MS S-Curve



Wellenförmig 350	FMH-SSB-L100	1000 (H) x 3500 (B) x 30 (T) mm
Wellenförmig 500	FMH-SSB-XL120	1000 (H) x 5000 (B) x 50 (T) mm



# MS Panel



Platte 250	FMH-FLT-M100	1000 (H) x 2500 (B) x 30 (T) mm
Platte 350	FMH-FLT-L100	1000 (H) x 3500 (B) x 50 (T) mm
Platte 500	FMH-FLT-XL120	1200 (H) x 5000 (B) x 50 (T) mm



## MS Pinwheel



Dreiteilige Tafel 250	FMH-PIN-M100	1000 (H) x 2500 (B) x 2500 (T) mm
Dreiteilige Tafel 350	FMH-PIN-L100	1000 (H) x 3500 (B) x 3500 (T) mm

360°

Auf 3 Seiten  
sichtbare  
Botschaft



Möglichkeit,  
Innenbereiche  
persönlich zu gestalten

360°



## MS Football



Football 250	FMH-EYE-M100	1000 (H) x 2500 (B) x 940 (T) mm
Football 350	FMH-EYE-XL120	1000 (H) x 3500 (B) x 1329 (T) mm

Maßanfertigungen  
möglich

360°

## MS Hexagon



Hexagon 350	FMH-HEX-L100	1000 (H) x 3500 (B) x 3500 (T) mm
Hexagon 500	FMH-HEX-XL100	1000 (H) x 5000 (B) x 5000 (T) mm



# Accents Formulate

Bieten Sie  
Perspektiven!

Mit den verschiedenen Accents Elementen ist es möglich, die Funktionalität der Formulate Strukturen zu verbessern und die Stände zu optimieren.

Sie ergänzen die Formulate Strukturen für mehr Wirkung und Sichtbarkeit der Markenbotschaften.

Material :	Ineinandersteckende Rohre aluminium 30 mm
Verkleidung :	Textilbezug durch Reißverschluss
Personalisierbar:	Doppelseitig
Aufbau :	Einfach Markierungssystem
Produktion :	Auf Kundenauftragsfertigung



## Accent 05 Abgerundeter Bogen



Abgerundeter Bogen	FMLT-WBWA-05	2610 (H) x 1270 (B) x 2410 (T) mm
--------------------	--------------	-----------------------------------



2 mögliche  
Ausführungen:  
mit integriertem  
Sockel oder nur an  
der Oberseite



## Accent 20 Regal 800mm



Accent 20 regal 800mm	FMLT-WL20	2710 (H) x 870 (B) x 751 (T) mm
-----------------------	-----------	---------------------------------

## Accent 21 Regal 1000mm



Accent 21 regal 1000mm	FMLT-WL21	2610 (H) x 1070 (B) x 751 (T) mm
------------------------	-----------	----------------------------------



### Accent 17 Trapezförmiger Vorsprung



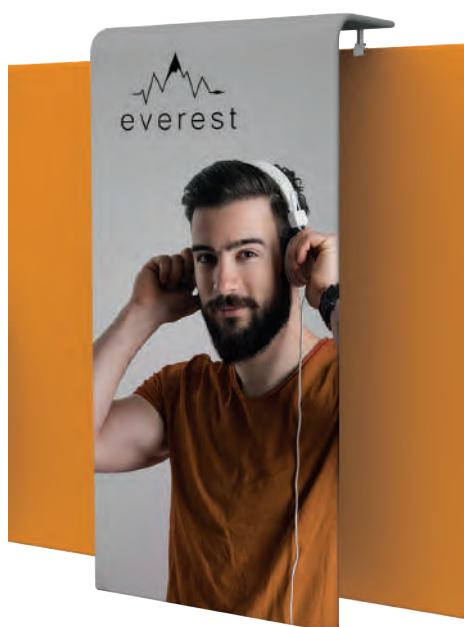
Trapezförmiger Vorsprung	FMLT-WL17	2516 (H) x 1700 (B) x 154,6 (T) mm
--------------------------	-----------	------------------------------------



### Accent 06 Bogen mit geschwungenem Dach



Bogen - geschwungenes	FMLT-WBWA-06	2808 (H) x 1270 (B) x 2610 (T) mm
-----------------------	--------------	-----------------------------------



### Accent 14 Großer Vorsprung



Großer Vorsprung	FMLT-WL14	2655 (H) x 1200 (B) x 232 (T) mm
------------------	-----------	----------------------------------



### Accent 15 Kleiner Vorsprung



Kleiner Vorsprung	FMLT-WL15	2655 (H) x 450 (B) x 232 (T) mm
-------------------	-----------	---------------------------------

# Formulate Stände

Die Kombination aus Stellwänden, Eyecatchern und Schildern von Formulate ermöglicht mehrere Standard- oder maßgefertigte Standkonfigurationen.

Ihr jeweils einzigartiger Stil wird alle Botschaften besonders betonen, insbesondere dank der Kurven- und Volumeneffekte. Die Verkleidung der Strukturen von Formulate mit ihren bedruckten Stoffbahnen bieten zahlreiche Optionen der Maßanfertigung.

Material :	Ineinandersteckende Rohre aluminium 30/50 mm
Verkleidung :	Textilbezug durch Reißverschluss
Personalisierbar:	Doppelseitig
Aufbau :	Einfach Markierungssystem
Zubehör:	Ja
Produktion :	Auf Kundenauftragsfertigung

## DS3 Designer 03



Stand DS3 03	FMLT-DS-30-03	2410 (H) x 3070 (B) x 1317 (T) mm
--------------	---------------	-----------------------------------



## DS3 Designer 07



Stand DS3 07	FMLT-DS-30-07	2410 (H) x 3035 (B) x 490 (T) mm
--------------	---------------	----------------------------------

\* Bildschirm nicht im Lieferumfang enthalten  
\*\* Bildschirmsockel optional



## DS3 Designer 10



Stand DS3 10	FMLT-DS-30-10	2410 (H) x 3070 (B) x 490 (T) mm
--------------	---------------	----------------------------------

\* Bildschirm nicht im Lieferumfang enthalten

\*\* Bildschirmsockel optional

Dynamisieren Sie Ihren Stand durch Videos



## DS6 Designer 07



Stand DS6 07	FMLT-DS-60-07	2605 (H) x 6000 (B) x 500 (T) mm
--------------	---------------	----------------------------------

\* Bildschirm nicht im Lieferumfang enthalten

\*\* Bildschirmsockel optional

Kommunizieren Sie mit den Profilen dank der abgewinkelten Bögen



## DS6 Designer 08



Stand DS6 08	FMLT-DS-60-08	2410 (H) x 6070 (B) x 680 (T) mm
--------------	---------------	----------------------------------

\* Bildschirm nicht im Lieferumfang enthalten

\*\* Bildschirmsockel optional



# Stände Maßanfertigung

Maßgefertigte Kreationen werden auf Anfrage produziert. Sie bieten unglaubliche Möglichkeiten in Hinblick auf Formn und Stoffpaneele.

Sie ermöglichen die Optimierung der Anlagenrendite, indem die Marken in einem an die spezifischen Wünsche angepassten Format gezeigt werden.

Geben Sie Ihrem Stand Originalität dank unserer 2019 Neuheiten: Accent Regal 800 mm und Accent 21 Regal 1000 mm



Stand 12m<sup>2</sup>



Möglichkeit Hinzufügen  
Spots PS950-1000 LED



Stützfüße

## Stand 18m<sup>2</sup>



- ⊕ Der Einsatz von sehr großformatigen Grafiken ist eine ausgezeichnete Möglichkeit, die Aufmerksamkeit auf einen Stand zu fokussieren. Die Qualität der Formulate-Ausdrucke optimiert das grafische Design und das ursprüngliche Erscheinungsbild der Stände.



Möglichkeit Hinzufügen  
Prospektständer



Stützfüße

Die Kombination von Rohrstrukturen  
und bedruckten Bildelementen aus  
Stoff ist ein Garant für Originalität.



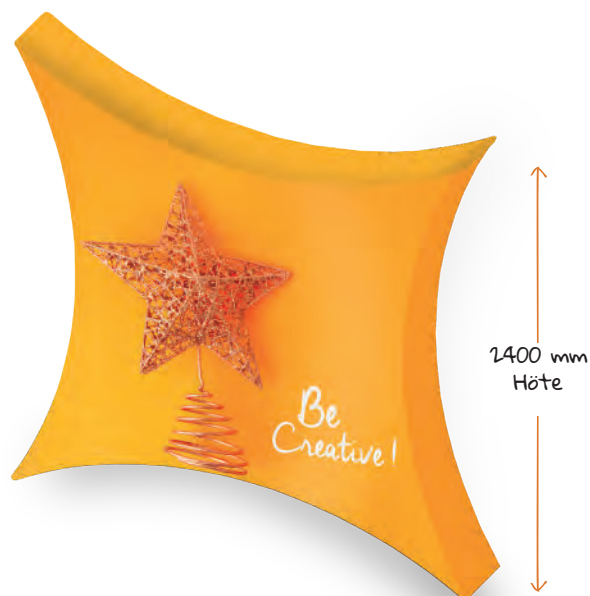


# Maßanfertigung 3D Strukturvorschläge

Maßgefertigte Kreationen werden auf Anfrage produziert. Sie bieten unglaubliche Möglichkeiten in Hinblick auf Formn und Stoffpaneele. Sie ermöglichen die Optimierung der Anlagenrendite, indem die Marken in einem an die spezifischen Wünsche angepassten Format gezeigt werden.

## Ergonomische und innovative Formen

Tun Sie alles dafür, sich von der Masse abzuheben, indem Sie originelle, individuelle Elemente kreieren, um Ihre Stände zu dekorieren.



## Der Bedarf des Retail-Bereich?

Eine Tasche, eine Parfümflasche oder ein Weihnachtsbaum.... lassen Sie Ihrer Kreativität freien Lauf!  
Mit den maßgeschneiderte Elementen von Formulate entscheiden Sie sich insbesondere im Einzelhandel für den besten Weg, sich von anderen abzuheben.





Originelle Formen, die sich an jede Umgebung anpassen



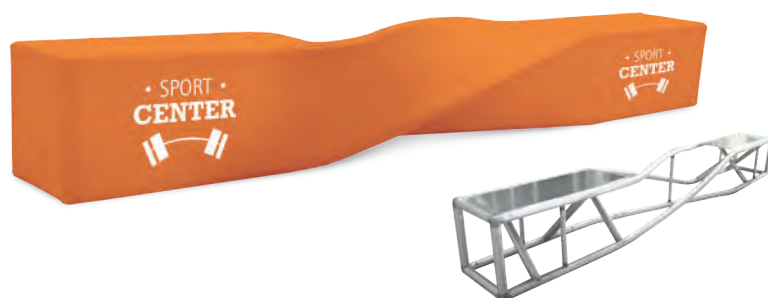
Ein anlassbezogener Bedarf?

Entdecken Sie unser Alphabet in Großbuchstaben. Originelle Formen, die sich an alle Umgebungen anpassen.

1280 mm  
Höhe

Ein Bedarf des Stands?

Die Möglichkeiten, die die Strukturen von Formulate bieten, sind einzigartig. Sie werten die Botschaft der Marken durch den Einsatz großformatiger Grafiken auf, die sich perfekt an die Konturen der Strukturen anpassen.



Selbsttragende  
3D-Bildwände



2400 mm  
Höhe

Garantierte  
Stabilität



# Zubehör

Mit Hilfe von Bildschirmträgern, Ablagen, Prospektständern...können Formulate Strukturen anziehender und funktioneller gestaltet werden.

Ein neues System für Accessoires wurde entworfen, damit Sie ganz nach Lust und Laune bei Bedarf Elemente hinzufügen und abändern können.

**NEW** Verfügbar  
Frühling 2019



## Hintergrundbeleuchtungssystem

**NEW**

Zur Verwendung mit Hängeschildern

45W LED-Glühbirne	LED-BULB-45W
Kabel von 3 M, EU/UK	LGT-SOCK-01
Montage von 4 LED-Glühbirnen	LGT-SOCK-04



## Beleuchtungskörper

**NEW**

Rohrbefestigung 30 mm	U5903
-----------------------	-------



## Universelle Befestigung

Befestigung Rohr 30 mm	FMLT158
------------------------	---------



## Große Transporttasche

1

Transporttasche	WF-BG-S	⊗ 470 (H) x 1700 (B) x 400 (T) mm
Transporttasche	ABVSS-03	⊗ 470 (H) x 1250 (B) x 255 (T) mm
Transporttasche	ABVSS-04	⊗ 500 (H) x 1560 (B) x 260 (T) mm



## Bildschirmhalter



\* Bildschirm nicht im Lieferumfang enthalten

Bildschirmhalter	LN136	⊗ 1800 (H) x 901 (B) x 859 (T) mm
------------------	-------	-----------------------------------

## Prospektständer

Mit FMLT158 Befestigung zu nutzen

Träger Prospektständer	FX839	
Prospektständer DL	AH5DLP	⊗ Format DL (11 x 22 cm)
Prospektständer A5	AH5ASP	⊗ Format A5
Prospektständer A4	AH5A4P	⊗ Format A4



## Ipad-Ständer

Rahmen kompatibel mit sämtlichen Ipad's außer Ipad Mini und Pro.  
Mit FMLT158 Befestigung zu nutzen

Träger Ipad-Ständer	FX837	
iPad-Ständer Weiß	IPAD-CHU-W	⊗ 305 (H) x 70 (B) x 40 (T) mm
iPad-Ständer Grau	IPAD-CHU-S	⊗ 305 (H) x 70 (B) x 40 (T) mm
iPad-Ständer Schwarz	IPAD-CHU-B	⊗ 305 (H) x 70 (B) x 40 (T) mm



## Ablagen

Platten erhältlich in 4 Farben :



Mit FMLT158 Befestigung zu nutzen

Träger für Platten	FX838	
Runde Platte	LN133-R	⊗ 12 (H) x 240 (B) x 227 (T) mm
Dreieckige Platte	LN133-T	⊗ 12 (H) x 240 (B) x 227 (T) mm
Quadratische Platte	LN133-S	⊗ 12 (H) x 240 (B) x 227 (T) mm







## Vector

Weil Bedürfnisse, Wünsche und Projekte ständig anspruchsvoller werden, eignet sich das System der stoffbezogenen Aluminium-Rahmen perfekt und erweist sich als eine der einfachsten und vielseitigsten Kommunikationslösungen auf dem Markt.



Intuitives  
Markierungssystem auf  
jedem Abschnitt

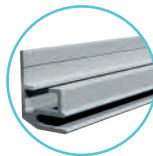


## Vector oder die Kunst der Kommunikation

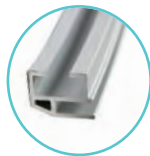
Das breitgefächerte Angebot der Vector-Aluminium-Profile als Wand-, selbsttragende oder hintergrundbeleuchtete Montage bietet Ihnen eine Lösung für jeden Bedarf und jedes Budget. Sie bieten eine optimale optische Wirkung und originelle Gestaltungen, die sich an jedes Event anpassen: Showroom, POS, Messe, Museen und vieles mehr.

## Profile aus eloxiertem oder lackiertem Aluminium

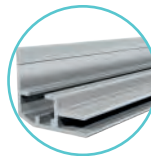
Das Vector-Sortiment umfasst acht Aluminium-Profilmodelle, die für jede Anwendung eine Lösung bieten. Folgen Sie unserer Übersichtstabelle und treffen Sie ganz einfach Ihre Wahl.



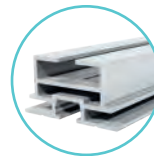
Quick Fix 20 mm



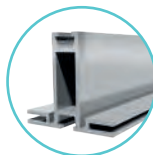
Slim 20 mm



30 mm LED

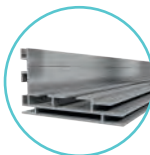


40 mm

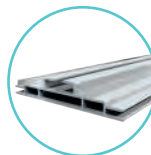


Neues  
design

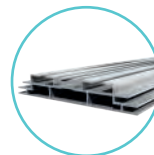
50 mm



75 mm LED



100 mm LED



125 mm LED

Artikelnr.	VECTOR	Wand	Selbsttragend	Beleuchtet	Beidseitig	Premium Sortiment	Lackierung
VWQF-CUSTOM	20 mm QF	x					x
VWF-CUSTOM	20 mm Slim	x					
VLB30-CUSTOM	30mm LED	x		x			
VLF-40-CUSTOM	40mm		x		x		
VKF-CUSTOM*	50mm		x		x	x	
VLB75-CUSTOM*	75mm LED	x	x	x		x	x
VLB100-CUSTOM*	100mm LED		x	x	x		
VLB125-CUSTOM	125mm LED		x	x	x	x	x

\* Erhältlich als Standardmodul für eine Stand-Anwendung



## Das Vector Montageprinzip

Zwei mögliche Verbindungstypen je nach Profil

Die Verbindung mit Druckknöpfen bietet eine schnellere Montage für 50 mm Profile.



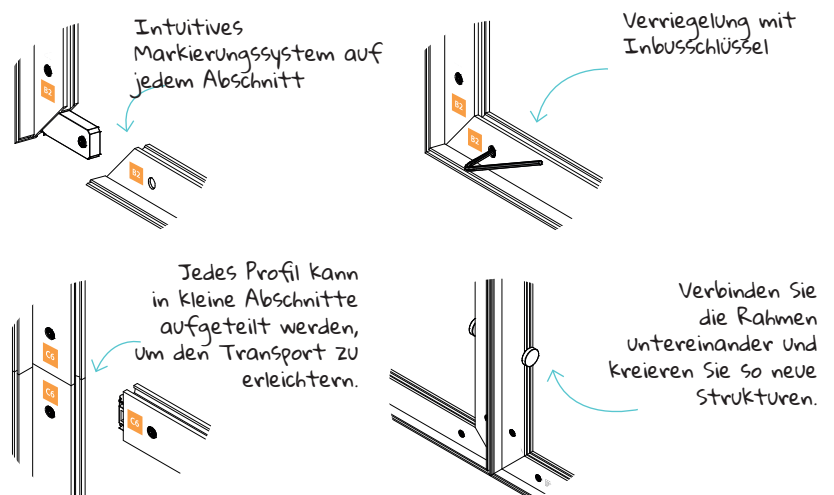
Für die anderen Profile bietet die Befestigung durch anzuschraubenden Winkel eine kostengünstige Lösung.



## Leichte Montage der Profile und Rahmen

Das Vector-Sortiment zeichnet sich durch seine leichte Montage aus, ein einziger Inbusschlüssel genügt, um die verschiedenen Rahmen aufzubauen.

Das Markierungssystem erleichtert Ihnen durch nummerierte Farbsticker die Montage und somit können Sie bei einem kleinen Budget auf die Dienste eines Montageunternehmens verzichten.



## Verstärkende Querverstreibungen und Rohre

Je nach Format und Umgebung, für die Ihr Rahmen gedacht ist, muss seine Struktur gegebenenfalls verstärkt werden.



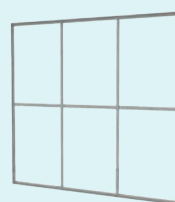
Querverstrebung  
45 mm



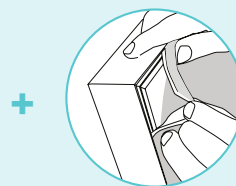
Rohr Ø 30 mm  
für LED-Rahmen

## Eine perfekte Paneelspannung

Die Textilpaneele verfügen über eine PVC-Einfassung, die ihre Installation schnell und einfach macht. Beginnen Sie damit, die Einfassung in jeder Ecke einzufügen und platzieren Sie das Paneel von der Mitte zu den Kanten hin.



Vector Struktur



Stoffpaneel mit PVC  
Einfassung



# Profil 20 mm Quick Fix

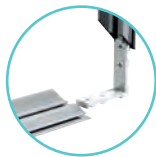
Sie möchten eine Wand oder eine Trennwand für einen Stand dekorieren?

Der Vector Quick Fix ist DER Maßstab für extra feine Aluminiumprofil für gespannte Gewebe. Er öffnet Ihnen durch seine Vielseitigkeit die Türen der In'store- und Messekommunikation.



Material :	Aluminium 20 mm
Form :	Abgeschrägt
Verkleidung :	Ja auf der Vorderseite
Verkleidung :	● ●
Produktion :	Auf Kundenauftragsfertigung

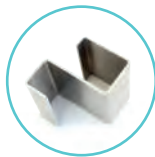
Vector 20 mm Wand	VWQF-CUSTOM	Maßgefertigte Größen
Vector 20 mm Hängend	VHQF-CUSTOM	Maßgefertigte Größen



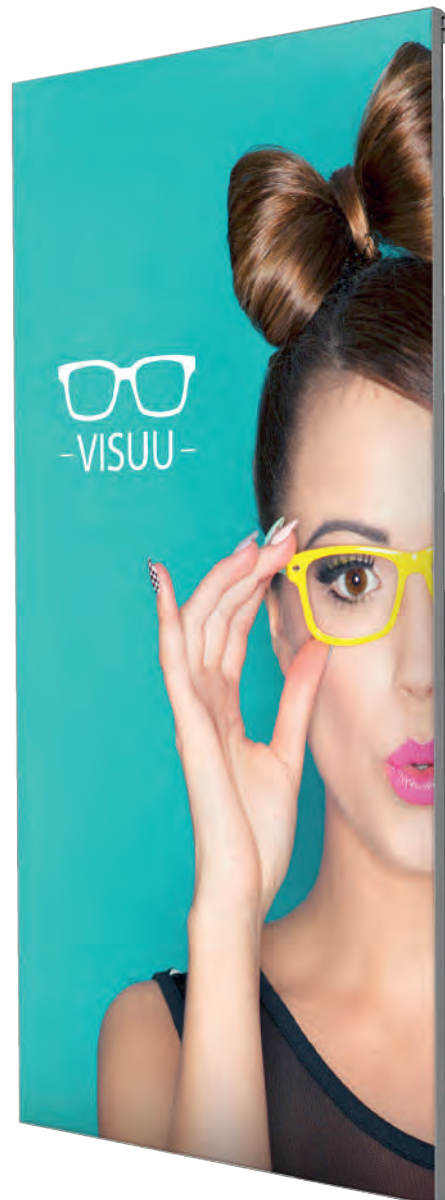
Montage der Eckbereiche durch anzuschraubenden Winkel



Aluminiumprofil 20mm

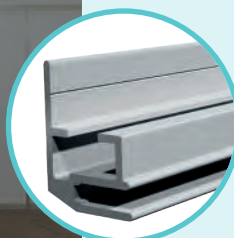
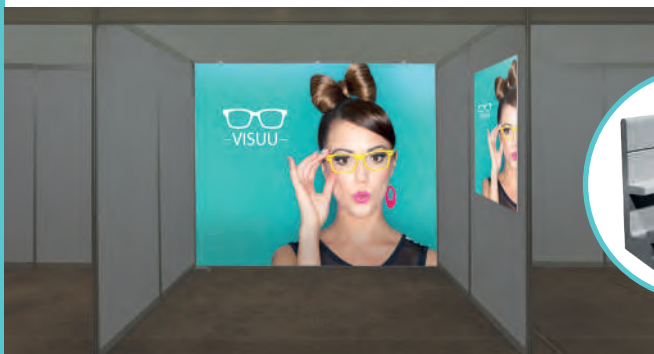


Befestigungswinkel auf Trennwand LN134 als Option



Ideal für die Dekoration

Rahmen zum Aufhängen an einer Trennwand: eine praktische und kostensparende Lösung für die Dekoration Ihrer Stände



## Technische Eigenschaften

Dimensionen :	20 x 27 mm
Gewicht je laufender m:	0,317 kg
Verkleidung :	Textil mit PVC-Keder 3 mm
Zusammenbau :	Mit Winkeln zu Schrauben
Besonderheiten :	Innenverstärkung beim Aufhängen an einer Trennwand notwendig

# Profil

## 20 mm Slim Circular



Der Vector Slim bricht die Regeln der Gestaltung mit Geweberahmen durch seine Kreisform. In Standardgrößen oder nach Maß gefertigt – dieses neue Kommunikationsmittel bietet vor allem Originalität und ermöglicht neue Marktpotenziale.

In 3 Standardgrößen erhältlich!



**Material :** Aluminium 20 mm  
**Form :** Abgeschrägt  
**Verkleidung :** Ja auf der Vorderseite  
**Erhältliche Farben:** ●  
**Produktion :** Auf Kundenauftragsfertigung

Vector Slim 20 mm	VWFC-400	⊗ Durchmesser 400mm
Vector Slim 20 mm	VWFC-700	⊗ Durchmesser 700mm
Vector Slim 20 mm	VWFC-1000	⊗ Durchmesser 1000mm
Vector Slim 20 mm	VWFC-CUSTOM	Auf Kundenauftragsfertigung



Zusammenbau Winkelabschnitte zum Schrauben



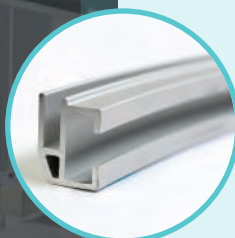
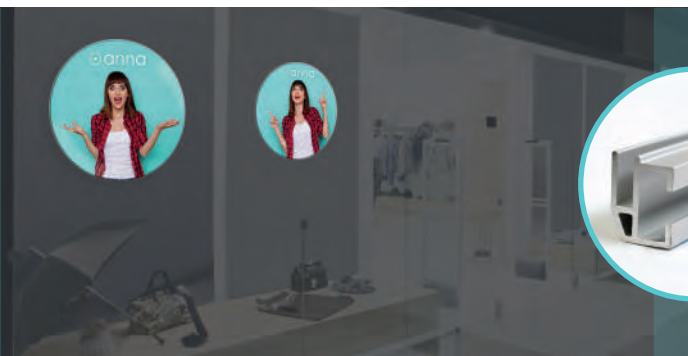
Aluminiumprofil 20 mm



Wandaufhängung FX132



In Standardgrößen oder nach Maß erhältlich!



### Technische Eigenschaften

**Dimensionen :** 20 x 15 mm  
**Gewicht je laufender m:** 0,280 kg  
**Verkleidung :** Textil mit PVC-Keder 3 mm  
**Zusammenbau :** Mit Trägerleiste zu Schrauben

# Profil 30 mm LED

Ziehen Sie die Aufmerksamkeit auf sich durch unsere neue Wanddekoration mit Hintergrundbeleuchtung. Die Diskretion des Rahmens und die Leistung der LEDs verstärken die optische Wirkung Ihrer Kommunikation!



Material : Aluminium 30 mm  
Form : Abgeschrägt  
Verkleidung : Ja auf der Vorderseite  
Erhältliche Farben: ●  
Produktion : Auf Kundenauftragsfertigung

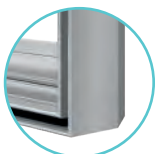
Vector 30 mm

VLB30-CUSTOM

Maßgefertigte Größen



Montage der Eckbereiche durch anzuschraubenden Winkel



Aluminiumprofil 30mm



LED-Bodenplatte



Der Transformator LED-RTL-33 befindet sich außerhalb des Rahmens

Ideal für die Innenausstattung

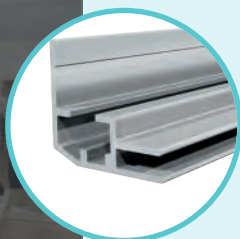
Sehr kompaktes Design



Starke und gleichmäßige Beleuchtung

## Technische Eigenschaften

Dimensionen : 30 x 27 mm  
Gewicht je laufender m: 0,362 kg  
Verkleidung : Textil mit PVC-Keder 3 mm  
Zusammenbau : Mit Winkeln zu Schrauben  
Besonderheiten : Erfordert die Ergänzung mit einer 2-mm-Aluminiumverbundplatte, um die LED-Module zu befestigen





# Profil 40 mm

Der diskrete und leichte 40 mm dicke Aluminiumrahmen eignet sich perfekt für die Schaufenstergestaltung



**Material :** Aluminium 40 mm  
**Form :** Multifunktionale Nut  
**Verkleidung :** Doppelseitig  
**Erhältliche Farben:** ●  
**Produktion :** Auf Kundenauftragsfertigung

Kann als selbsttragender Rahmen verwendet werden



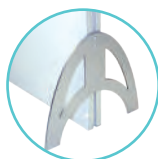
Vector 40 mm	VLF-40-20X10	☒ 2000 (H) x 1000 (B) mm
Vector 40 mm	VLF-40-CUSTOM	☒ Maßgefertigte Größen



Montage der Eckbereiche durch anzuschraubenden Winke



Aluminiumprofil 40mm



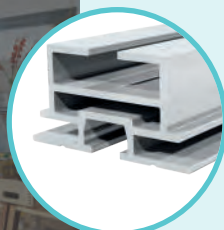
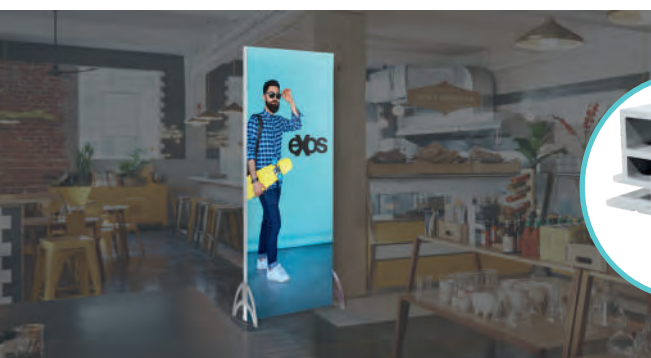
Zusätzliche Stützfüße



Auch im Standardformat 1000 x 1000 mm erhältlich



Kombinierbar mit Spots



## Technische Eigenschaften

**Dimensionen :** 40 x 27 mm  
**Gewicht je laufender m:** 0,648 kg  
**Verkleidung :** Textil mit PVC-Keder  
**Zusammenbau :** Mit Winkeln zu Schrauben

# Profil 50 mm

Von der selbsttragenden Bildwand bis zum Ausstellungsstand, die Vector Lösungen bieten Ihnen vielseitige Konzepte, die sich jedem Event anpassen.



Material :	Aluminium 50 mm
Form :	Option Full Graphic abgerundet, kurvig, starr
Verkleidung :	Doppelseitig
Erhältliche Farben:	●
Accessoires :	Ja
Produktion :	Auf Kundenauftragsfertigung

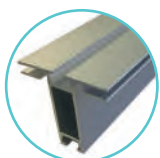
Vector 50 mm	VKF-CUSTOM	Ⓞ Maßgefertigte Größen
Vector 50 mm Kurvig	VKFC50-CUSTOM	Ⓞ Maßgefertigte Größen
Vector 50 mm Panel	VKR-CUSTOM	Ⓞ Maßgefertigte Größen



Für die Anwendung auf einem starren Untergrund erhältlich



Zusammenbau der Eckbereiche mit Druckknöpfen



Aluminiumprofil 50mm (Neues Design)



Abgerundeter 90° Winkel. Erhältlich in 50 oder 100 mm

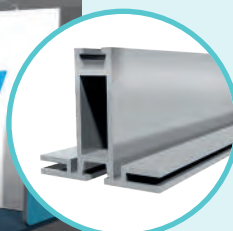


90°-Winkel für Full Graphic Verkleidung



Abgerundeter Winkel für eine Full Graphic Verkleidung

Speziell konzipiert für die Gestaltung von Messeständen



## Technische Eigenschaften

Dimensionen :	50 x 47 mm
Gewicht je laufender m:	0,8 kg
Verkleidung :	Textil mit PVC-Keder 3 mm
Zusammenbau :	Tastenschalter
Besonderheiten :	Doppeltes Profil mit multifunktionaler Nut

# Profil 75 mm LED

Differenzieren Sie sich mit innovativen und leuchtenden Konzepten! Dieser Wand- oder selbsttragende Rahmen bietet ein tangentiales LED-Beleuchtungssystem für eine gleichmäßige Wiedergabe. In 3 Farben erhältlich, damit es Ihrem Umfeld angepasst werden kann.



**Material :** Aluminium 75 mm  
**Form :** Glatt  
**Verkleidung :** Ja auf der Vorderseite  
**Erhältliche Farben:** ○ ● ●  
**Produktion :** Auf Kundenauftragsfertigung

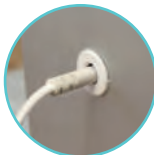
Vector 75 mm	VLB75-CUSTOM	Maßgefertigte Größen
--------------	--------------	----------------------



Profil erhältlich in eloxierter Ausführung schwarz oder weiß



Montage der Eckbereiche durch anzuschraubenden Winkel



Kabeldurchführungssystem

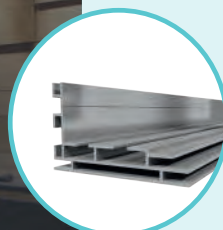
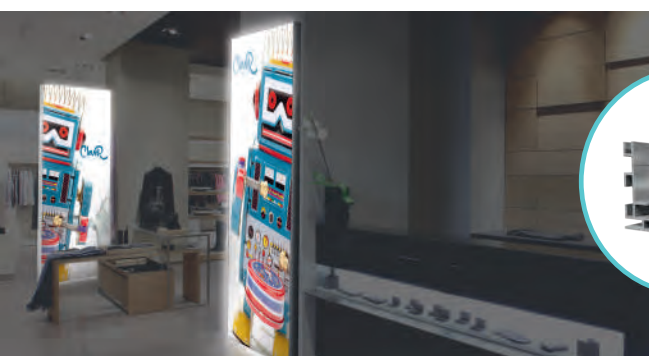


LED-Band 360 mm

Ideal für die Einrichtung von Geschäften, Banken, Museen...



Fügen Sie für eine selbsttragende Verwendung Stabilisierungsfüße hinzu



## Technische Eigenschaften

**Dimensionen :** 75 x 45 mm  
**Gewicht je laufender m:** 1,143 kg  
**Verkleidung :** Textil mit PVC-Keder 3 mm  
**Zusammenbau :** Mit Winkeln zu Schrauben  
**Besonderheiten :** Verstärkung auf der Rückseite des Profils, um gegebenenfalls eine starre Platte hineinzuschieben

# Profil 100 mm LED



Selbsttragende, kostengünstige Leuchtkästen, ideal für kleine Projekte in Serie.

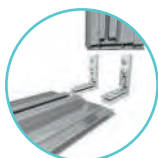


Material : Aluminium 100 mm  
Form : Glatt  
Verkleidung : Doppelseitig  
Erhältliche Farben: ●  
Produktion : Auf Kundenauftragsfertigung

Vector 100 mm

VLB100-CUSTOM

Maßgefertigte Größen



Montage der Eckbereiche durch anzuschraubenden Winkel



Kabeldurchführungssystem



LED-Band 360 mm

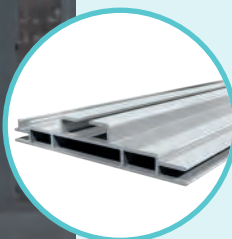
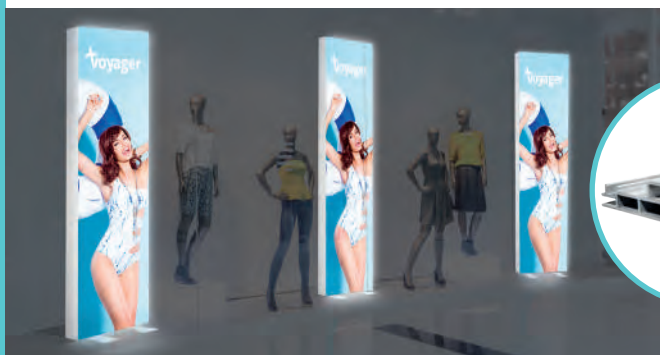
Tangentiales LED-Beleuchtungssystem mit Wandler 24V



Zusätzliche Stützfüße für eine selbsttragende Verwendung



Einrichtung von Geschäften, Schaufenstern, Banken...



## Technische Eigenschaften

Dimensionen : 100 x 18 mm  
Gewicht je laufender m: 1,082 kg  
Verkleidung : Textil mit PVC-Keder 3 mm  
Zusammenbau : Verbindungsstück Mit Winkeln zu Schrauben  
Besonderheiten : Doppelseitiges Profil



# Profil 125 mm LED

Eine intensivere und wirkungsvollere Botschaft für maximale Sichtbarkeit, dank unserem doppelseitigem LED-Profil.



**Material :** Aluminium 125 mm  
**Form :** Glatt  
**Verkleidung :** Doppelseitig  
**Erhältliche Farben:** ○ ● ●  
**Produktion :** Auf Kundenauftragsfertigung

Vector 125 mm	VLB125-CUSTOM	Maßgefertigte Größen
---------------	---------------	----------------------



Montage der Eckbereiche durch anzuschraubenden Winkel



Kabeldurchführungssystem



LED-Band 360 mm



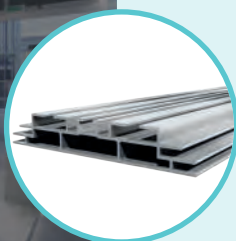
Auf selbsttragenden Wänden oder hängenden Werbeflächen



Profil erhältlich in eloxierter Ausführung, schwarz oder weiß



Tangentiales LED-Beleuchtungssystem



## Technische Eigenschaften

**Dimensionen :** 125 x 20 mm  
**Gewicht je laufender m:** 1,645 kg  
**Verkleidung :** Textil mit PVC-Keder 3 mm  
**Zusammenbau :** Mit Winkeln zu Schrauben  
**Besonderheiten :** Doppelseitiges Profil, auf selbsttragenden oder hängenden Flächen verwendbar

# LED



LEDs sind für viele zur konkurrenzlosen Technologie im Bereich der allgemeinen Beleuchtung geworden. LED-Module eignen sich ideal für Anwendungen im Retail-Bereich und auf Messen für die einheitliche Beleuchtung von Leuchtkästen. Diese wirtschaftliche Lösung mit geringem Energieverbrauch und langer Lebensdauer ist die erste Wahl für Hintergrundbeleuchtung.



## Tangentiales LED-Beleuchtungssystem

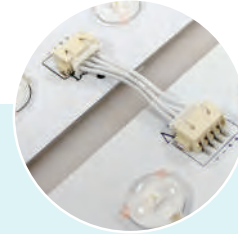
①

- Perfekt homogene Beleuchtung auf den großformatigen Rahmen ohne Schatten.
- Kompatibel mit unseren ein- und doppelseitigen Rahmenlösungen.
- Wand- und selbsttragende Montage.
- Die kostengünstigste Lösung auf dem Markt.
- Erleichterter Anschluss dank des Kabeldurchführungssystems.

Runde LED 360 mm	LED-RTL-05
Runde LED 960 mm	LED-RTL-05-960

### Technische Eigenschaften

- Modullänge: 360 / 960 mm
- Leistung eines Moduls mit 5 (13W) Linsen oder 18 (48W)
- Spannung 24 V
- Lichtstrom: 450 lm - Lichttemperatur: 6500 K
- Runde LED-Linse mit 21 mm Durchmesser, optimiert dank des Strahlungswinkels von 13 x 39°
- Reihenbildung der Bänder bis pro Wandler.
- Geschätzte Lebensdauer: 50.000 Std.
- CE/ROHS-Zertifizierung\*



## LED-Backlit-Beleuchtungssystem

①

- Eine leistungsstarke und vollkommen homogene Beleuchtung.
- Kompatibel mit dem LED-RTL-33 Transformator
- Drei LED-Panel-Formate für das gewünschte Format

Dalle A 300 x 300 mm	LED-RTL-30	Puissance : 7,2 W
Dalle B 300 x 100 mm	LED-RTL-31	Puissance : 2,4 W
Dalle C 100 x 100 mm	LED-RTL-32	Puissance : 1,2 W

### Technische Eigenschaften

- Spannung 24 V
- Lichtstrom: 88 bis 792 Lumen
- Lichttemperatur: 6500 K
- Abstrahlwinkel: 160°
- Verlegung von selbstklebenden Panels auf einer 2 mm Aluminium-Verbundplatte
- Geschätzte Lebensdauer: 50.000 Std.
- CE/ROHS-Zertifizierung\*

Für tangentielle Beleuchtung



①

Trafo 24V 75W	LED-RTL-01
Trafo 24V 120W	LED-RTL-01-120

- Transformator für tangentielle Beleuchtung innerhalb des Rahmens
- Bis zu 8 LED-Streifen in Reihe schalten.
- Extra dünnes Modell
- Integriertes Fixiermittel zur Befestigung des Transformators im Rahmen
- Kabelkanalsystem

### Technische Eigenschaften

- Spannung : 24V
- Leistung : max 75W / max 120W
- Eingang : AC 110/240V
- Ausgang : DC 24V
- Lieferung mit Befestigungsset, Kabel und Kabelkanal
- CE/ROHS-Zertifizierung\*

## Wandler für LED-Beleuchtung

Für hinterleuchtete Beleuchtung



①

Trafo 144W	LED-RTL-33
------------	------------

- Transformator für tangentielle Beleuchtung innerhalb des Rahmens
- Verbinden Sie mehrere LED-Streifen in Reihe (max. 144 W)
- Kann in Zwischenwänden oder Zwischendecken versteckt werden.
- Kabelkanalsystem

### Technische Eigenschaften

- Spannung : 24V
- Leistung : 144W
- Eingang : AC 110/240V
- Ausgang : DC 24V
- 1,5 Meter Kabel
- CE/ROHS-Zertifizierung\*

# Zubehör



Kombinieren Sie die Vorteile der Vector Rahmen mit den verschiedenen Optionen, um Ihr Projekt vollkommen maßgeschneidert zu kreieren



## Befestigungswinkel auf Trennwand QuickFix

Befestigungswinkel auf Trennwand

LN134



## Tool Kit

Simple Tool Kit  
Double Tool Kit

TOOLKIT-01  
TOOLKIT-02



## Prospektständer aus Metall Vector / Linear

LN112-C

Format A4



## Winkelfuß (Paar)

KIT SLF1

220 (H) x 220 (B) x 5 (T) mm



## Halbmondförmiger Fuß (Paar)

KIT SLF2

289 (H) x 358 (B) x 5 (T) mm



## Halber Flachfuß (Stück)

Aus Metall für selbsttragende Rahmen

LN155-01

5 (H) x 234 (B) x 250 (T) mm



## Flachfuß (Stück)

Aus Metall für selbsttragende Rahmen

LN155

3 (H) x 75 (B) x 450 (T) mm



## Flachfuß Retail (Stück)

Aus Metall für selbsttragende Rahmen  
Erhältliche Farben: ○ ● ●

FX295

5 (H) x 180 (B) x 550 (T) mm

FX295-B

5 (H) x 180 (B) x 550 (T) mm

FX295-W

5 (H) x 180 (B) x 550 (T) mm



## iPad Design Halter

Um 360° schwenkbarer Ipad-Halter  
Abgesicherter Rahmen  
Kompatibel mit allen Ipad's außer Ipad mini und Pro  
Erhältliche Farben: ○ ●

IPAD-SH-360

310 (H) x 225 (B) x 95 (T) mm



## Holzregal

Erhältlich als Maßanfertigung  
Erhältliche Farben: ● ○ ● ●

VS-S-800

800 (H) x 300 (B) mm

VS-S-1000

1000 (H) x 300 (B) mm



## Bildschirmhalter

Befestigung auf Mast oder Querverstrebung

LN124-02

Bildschirme ≤ 80 cm

LN124A

Bildschirme ≤ 94 cm

LN124

Bildschirme ≤ 106 cm

# Vector Modul

Aufrüstbare Lösungen je nach Bedarf und Budget

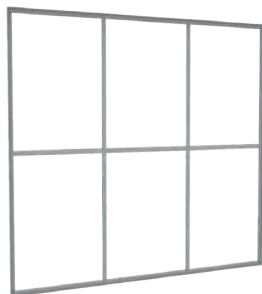


Von der selbsttragenden Bildwand bis zum Messestand, die Vector-Module bieten Ihnen vielseitige Konzepte, die sich jedem Event anpassen.

So haben Sie die Freiheit, Ihren Stand ganz nach Lust und Laune umzugestalten. Dies gewährleistet Ihnen eine hervorragende Anlagenrendite.

Jedes Modul wird mit 50 mm großen Aluminiumprofilen hergestellt, in Abschnitten von 1,25 m abgepackt und in einem Karton mit Montageanleitung geliefert. Sie können sofort mit dem Paneel Ihrer Wahl benutzt werden. Um Ihnen die besten Lieferzeiten zu gewährleisten, können Sie sich auf einen permanenten Vorrat unserer gesamten Module verlassen.

Nach Beendigung Ihres Events können Sie Ihren Stand entweder bei Ihnen in einer Kiste mit kleinem Format (1350 x 400 x 300 mm) einlagern oder eines der Module wiederverwenden, um Ihren Showroom auszukleiden.



## Modul A



- Standardperforation auf 4 Seiten
- Vector an Vector Befestigungen im Lieferumfang enthalten

Modul 3 m	MODULE-VFF-A	2500 (H) x 2950 (B) mm
-----------	--------------	------------------------



## Modul B



- Standardperforation auf 4 Seiten
- Vector an Vector Befestigungen im Lieferumfang enthalten

Modul 2 m	MODULE-VFF-B	2500 (H) x 1950 (B) mm
-----------	--------------	------------------------



## Modul C



- Standardperforation auf 4 Seiten
- Vector an Vector Befestigungen im Lieferumfang enthalten

Modul 1 m	MODULE-VFF-C	2500 (H) x 950 (B) mm
-----------	--------------	-----------------------

Wechseln Sie von einem 3 m<sup>2</sup> großen Stand zu einem 15 m<sup>2</sup> großen Stand im Handumdrehen!





## Modul D



- Modularer Bogen
- 2 Verbindungsprofile à 950 mm im Lieferumfang enthalten
- Vector an Vector Befestigung im Lieferumfang enthalten
- Flachfüße (LN155) im Lieferumfang enthalten
- Beidseitige Verkleidung
- Möglichkeit, Einbausports und Bildschirmhalter hinzuzufügen.

Bogen	MODULE-VFF-D	Dach: 2500 (H) x 950 (B) mm Kopfteil : 2500 (H) x 950 (B) mm Masse über alles : 2550 (H) x 950 (B) x 2600 (T) mm
-------	--------------	--



Neues Full-Graphic-  
Design und neuer  
Griff!



## Modul E



- Mast in 2 Teilen von 1250 mm
- Vector an Mast Befestigungen im Lieferumfang enthalten

Eckiger Mast	MODULE-VFF-E	2500 (H) x 50 (B) mm
--------------	--------------	----------------------



Nutzung zur  
Verbindung von 2  
Rahmen im rechten  
Winkel



## Modul F



- Tür mit Schwellenschiene und Oberlicht
- Schloss mit Schlüsseln
- 2 Farbgriffe enthalten: ● ●

Tür	MODULE-VFF-F-2	2500 (H) x 950 (B) x 50 (T) mm Oberlicht : 545 (H) x 950 (B) mm Tür : 1930 (H) x 935 (B) mm
-----	----------------	---



Full Graphic  
Textil-  
verkleidete Tür



## Modul G



- Eck-Abstellraum mit Schloss
- 2 sichtbare Textilflächen
- Standardperforation auf 4 Seiten
- Möglichkeit, einen Aufsatz hinzuzufügen (Modul K)
- Vector-Mast-Befestigungen enthalten
- 2 Farbgriffe enthalten: ● ●

Abs- tellraum	MODULE-VFF-G-2	2500 (H) x 1050 (B) x 1050 (T) mm Oberlicht : 545 (H) x 950 (B) mm Tür : 1930 (H) x 935 (B) mm
------------------	----------------	--



## Modul G3



- Eck-Abstellraum mit Schloss
- 4 sichtbare Textilflächen
- Standardperforation auf 4 Seiten
- Möglichkeit, einen Aufsatz hinzuzufügen (Modul K)
- Vector-Mast-Befestigungen enthalten
- 2 Farbgriffe enthalten: ● ●

Abs- tellraum	MODULE-VFF-G3-2	2500 (H) x 1050 (B) x 1050 (T) mm Oberlicht : 545 (H) x 950 (B) mm Tür : 1930 (H) x 935 (B) mm
------------------	-----------------	--



Der grobe Griff  
wird an der Tür  
angebracht



Full Graphic  
Verkleidung



## Modul H



- Full Graphic Bogen
- Beidseitige Verkleidung
- Möglichkeit, Einbausports unter dem Dach hinzuzufügen.
- Möglichkeit, einen TV-Ständer auf der Vorderseite hinzuzufügen.
- Flachfüße (LN155) im Lieferumfang enthalten

Abgerundeter Bogen	MODULE-VFF-H	2550 (H) x 950 (H) x 2600 (T) mm
--------------------	--------------	----------------------------------

## Tipps

Verwenden Sie die LED-Module (I und J), um Ihrem Stand eine helle Note zu geben.

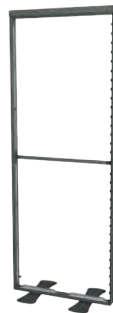
Ergänzen Sie Ihre Module mit Prospektständern, Tablet-Ständern oder Bildschirmträgern.

Verwenden Sie unsere modularen Briefings, um Ihre Kunden besser zu beraten.

## Modul I



- Beidseitiger LED-Rahmen 100 mm
- Stützfüße im Lieferumfang enthalten
- 12 LED-Bänder und 2 Wandler im Lieferumfang enthalten
- 2 Verbindungsprofile 950 mm im Lieferumfang enthalten
- Flachfüße (FX295) im Lieferumfang enthalten



Vorsprung LED-Bogen	MODULE-VFF-I	2550 (H) x 950 (B) mm
---------------------	--------------	-----------------------



ideal, um einen LED-Bogen zu gestalten und ihn mit einem Modul C zu kombinieren.



## Modul J



- LED-Rahmen 75 mm einseitig
- Nutzung Vorderseite
- 12 LED-Bänder und 2 Wandler im Lieferumfang enthalten
- Vector an Vector und Vector an Mast Befestigungen im Lieferumfang enthalten



Modul 1m LED	MODULE-VFF-J	2500 (H) x 950 (B) mm
--------------	--------------	-----------------------

Ideal, um einen gekrümmten Rückraum zu schaffen



## Modul K



- Full Graphic Aufsatz, auf einem eckigen Abstellraum zu befestigen (Modul G)
- Hebelverschlussvorrichtungen im Lieferumfang enthalten
- 4 anpassbare Seiten

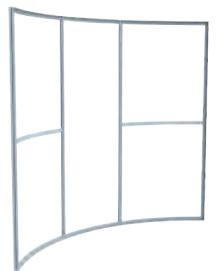


Aufsatz für Abstellraum	MODULE-VFF-K	1000 (H) x 1050 (B) x 1050 (T) mm
-------------------------	--------------	-----------------------------------

## Modul L



- Gewölbter Rahmen
- Standardperforation auf 4 Seiten
- Vector an Vector Befestigungen im Lieferumfang enthalten



Gewölbte Wand	MODULE-VFF-L	2500 (H) x 2800 (B) mm
		Aufgestellt : 3075 (B) mm

# Beleuchtendes Aushängeschild Vector

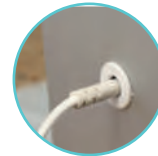


Der beste Weg, um schon aus der Ferne Aufmerksamkeit zu erregen! Auf einer Messe gibt es eine Vielzahl von Ständen: Das beste Mittel, um bereits aus der Ferne wahrgenommen zu werden, ist, in der Höhe zu kommunizieren. Ein helles, doppelseitiges Aushängeschild, kombiniert mit einer originellen grafischen Gestaltung wird zweifellos die Aufmerksamkeit der Besucher auf sich ziehen und den Aussteller von seinen Mitbewerbern abheben.

<b>Material :</b>	Aluminiumrahmen, 125 mm, doppelseitig
<b>Befestigung :</b>	Mit Hängesystem (Kabel nicht enthalten)
<b>Format :</b>	Standard oder Maßanfertigung
<b>Beleuchtung :</b>	Ja Tangentialbeleuchtung durch LEDs
<b>Produktion :</b>	Auf Kundenauftragsfertigung



Montage der  
Eckbereiche durch  
anzuschraubenden  
Winkel



Kabeldurch-  
führungssystem



LED-Band 360 mm

Toolkit, in den  
Standardformaten  
enthalten



## Hängedisplay Vector 125 mm



Hängedisplay Vector 125 mm	VLBH125-PAN-250	1000 (H) x 2500 (B) x 125 (T) mm
Hängedisplay Vector 125 mm	VLBH125-PAN-350	1000 (H) x 3500 (B) x 125 (T) mm
Hängedisplay Vector 125 mm	VLBH125-PAN-500	1250 (H) x 5000 (B) x 125 (T) mm

3 Hängedisplay-Formate mit  
LEDs, um sich abzuheben und  
die Aufmerksamkeit auf sich  
zu ziehen!



# Totems Vector

Die leichte und durchdachte Konstruktion ermöglicht bei Bedarf einen schnellen Austausch der Grafik. Die vielfältigen Maße bieten vielfältige Einsatzmöglichkeiten. Wählen Sie unter unseren Standard-Größen (1600 bis 2900 mm Höhe, 1000 bis 1600 mm Breite) oder nutzen Sie das System Uno, um die verfügbare Fläche nach Belieben einzurichten.

## Kit Vector 50 mm

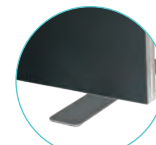


Material :	Aluminium
Profilbreite	50 mm
Zusammenbau :	Verbindungsstück Druckknopf, Inbusschlüssel
Festsetzung:	Mit PVC-Keder 3 mm
Verkleidung :	Nur Vorderseite / Doppelseitige
Verwendung :	Freistehend mit flachen Standfüßen (enthalten)

Kit 2x1	VKF-2x1	Ⓢ 2005 (H) x 1000 (B) x 450 (T) mm
Kit 2x2	VKF-2x2	Ⓢ 2005 (H) x 2000 (B) x 450 (T) mm
Kit 2x3	VKF-2x3	Ⓢ 2005 (H) x 3000 (B) x 450 (T) mm
Auf Anfrage	VKF-CUSTOM	Ⓢ Maßgefertigte Größen

Das + Die Rahmen können nach Bedarf separiert werden

Verbinden Sie mehrere Rahmen je nach Bedarf



Flache Standfüße enthalten



Mehrere Rahmen miteinander verschraubbar

## Kit Vector LED 125 mm



Material :	Aluminium
Profilbreite:	125 mm
Zusammenbau :	Montage der Eckbereiche durch anzuschraubenden Winkel
Festsetzung:	Mit PVC-Keder 3 mm
Verkleidung :	Nur Vorderseite (eine Seite bedruckt, eine Seite mit Abdunklung) Beidseitig (zwei bedruckte Seiten)
Verwendung :	Freistehend mit zwei flachen Standfüßen Retail (enthalten)

2x1 LED Kit	VLB125-2x1	Ⓢ 2007 (H) x 1000 (B) x 550 (T) mm
2x2 LED Kit	VLB125-2x2	Ⓢ 2007 (H) x 2000 (B) x 550 (T) mm
2x3 LED Kit	VLB125-2x3	Ⓢ 2007 (H) x 3000 (B) x 550 (T) mm
Auf Anfrage	VLB125-CUSTOM	Ⓢ Maßgefertigte Größen



Erhältlich in 3 Standardgrößen





## Vector Retail Kit 125 mm

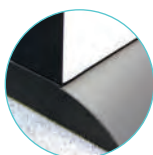


Verfügbar  
Frühling  
2019



Material :	Schwarzer Aluminiumrahmen, Aluminium-Stahl -Fuß
Profil -Tiefe :	125 mm
Aufbau :	Halterung zum Verschrauben, Inbusschlüssel
Grafikbefestigung :	Silikon-Keder (SEG) 3 mm
Verkleidung :	Einseitig (eine Seite mit Blockout Rückseite bestückt) Doppelseitig (beide Seiten bedruckt)
Montage :	Freistehend mit Fuß (inklusive)

800 mm LED Kit	VLB125-18-08-B-01	Ⓢ 1882 (H) x 800 (B) x 350 (T) mm
1000 mm LED Kit	VLB125-20X10-B-01	Ⓢ 2082 (H) x 1000 (B) x 350 (T) mm



robuste und  
ästhetische Fuß



Tangenciales LED-  
Beleuchtungssystem



Einstellbare Füße  
unter der Basis



Perfekte Kombination  
zwischen stilvollem Look und  
Stabilität



# Accents Formulate Vector

Geben Sie Ihren freistehenden Projekten oder modularen Ständen mehr Relief!



Die Wölbungen des Formulate Sortiments verleihen dem Vector Sortiment eine Kombination aus originellen und innovativen Lösungen. Auch wenn zahlreiche maßgeschneiderte Konfigurationen möglich sind, bieten wir Ihnen Standardformen und Standardabmessungen, die die Arbeit erleichtern und die mit unseren Vector-Modulen zu kombinieren sind. Jeder Accent ist einsatzbereit und umfasst die Elemente, die zum Anpassen an ein Modul des Vector Sortiments erforderlich sind.

Material:	Rohrförmige Struktur mit Muffen aus Aluminium 30 mm
Fixation:	Verschluss- oder Klemmsystem
Verkleidung :	Textilbezug durch Reißverschluss
Personalisierbar:	Beidseitig
Montage:	Einfach Markierungssystem
Produktion:	Auf Kundenauftragsfertigung

Beidseitige Verkleidung



## Accent 16 Schirmmütze



Schirmmütze	FMLT-WL16-V	2705 (H) x 2030 (B) x 501,50 (T) mm
-------------	-------------	-------------------------------------

\*Vector-Wand nicht im Lieferumfang enthalten



Befestigung auf Vector-Profil durch Schloss



Befestigung durch Klemmsystem aus Metall oder Kunststoff



Stoffpaneel mit Reißverschluss



2 mögliche Ausführungen:  
mit integriertem Sockel oder nur an der Oberseite



## Accent 20 Regal 800mm



Accent 20 Regal 800mm	FMLT-WL20-V	2700 (H) x 870 (B) x 751 (T) mm
-----------------------	-------------	---------------------------------

## Accent 21 Regal 1000mm



Accent 21 Regal 1000mm	FMLT-WL21-V	2700 (H) x 1070 (B) x 751 (T) mm
------------------------	-------------	----------------------------------



## Accent 17 Trapezförmiger Vorsprung



Trapezförmiger Vorsprung	FMLT-WL17-V	2700 (H) x 1700 (B) x 206,50 (T) mm
--------------------------	-------------	-------------------------------------

\*Vector-Wand nicht im Lieferumfang enthalten



## Accent 15 Kleiner Vorsprung



Kleiner Vorsprung	FMLT-WL15-V	2700 (H) x 450 (B) x 233,50 (T) mm
-------------------	-------------	------------------------------------

\*Vector-Wand nicht im Lieferumfang enthalten

Ideal zur Gestaltung  
Ihrer Grafikwände



## Accent 14 Großer Vorsprung



Großer Vorsprung	FMLT-WL14-V	2700 (H) x 1200 (B) x 233,50 (T) mm
------------------	-------------	-------------------------------------

\*Vector-Wand nicht im Lieferumfang enthalten



## Accent 19 Geschwungenes Dach



Geschwungenes Dach	FMLT-WL19-V	400 (H) x 2230 (B) x 1000 (T) mm
--------------------	-------------	----------------------------------

Vector Abstellraum nicht im Lieferumfang enthalten



# Modul Vector

## Selbsttragende Elemente

Material : Profilrahmen aus Aluminium 50 mm  
 Bezogene : Stoffpaneel mit PVC-Einfassung

### Wand 3m



Modul A (x1)	MODULE-VFF-A
Ein Paar halbmondförmige Füße	KIT-SLF2



Halbmondförmige Fuß Réf. : KIT SLF2

Ideal zur Gestaltung großer Bildwände oder Trennwände



Leicht zu transportieren

Transportieren Sie Ihren gesamten Stand in nur einer Tasche auf Rollen AB-LINEAR

### Wand 6m

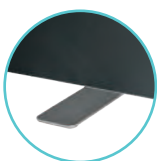


Modul A (x2)	MODULE-VFF-A
Ein Paar halbmondförmige Füße	KIT-SLF2
Flachfüße (x4)	LN155



Einrichtungsideen!

Sie können oder LED-Spots auf ihren selbsttragenden Rahmen befestigen, um ihnen mehr Licht zu verschaffen.



Stützfüße

Fügen Sie für eine optimale Stabilität Ihren Strukturen in regelmäßigen Abständen Füße hinzu.

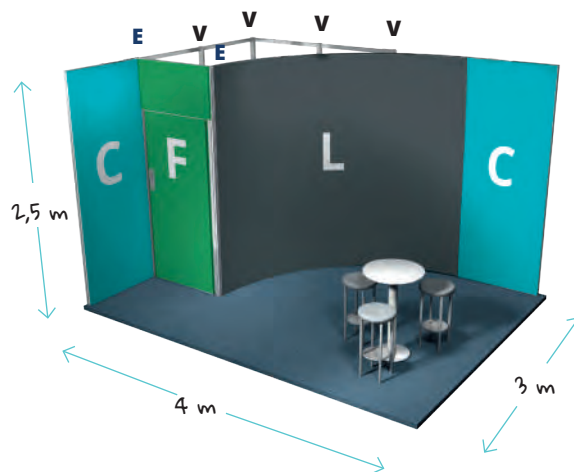


Bauen Sie mehrere Module zusammen, um sehr große Bildwände zu schaffen



# Modul Vector Stand 12m²

Material : Profilrahmen aus Aluminium 50 mm  
Verkleidung : Textil mit PVC-Keder 3 mm  
Abstellraum : Ja gekrümmt



Geschwungene Formen für  
Ihren Stand

Das Modul L ist ideal für die  
Errichtung eines Abstellraums in  
gewölbter Form

Möglichkeit, LED- oder  
Spots zu verwenden

Großer Abstellraum:



## Stand 12m²



Modul C (x2)	MODULE-VFF-C
Querstrebe 900 mm (x3)	LN605-900-L2
Modul F	MODULE-VFF-F-2
Modul V (x4)	MODULE-LN-V
Modul L	MODULE-VFF-L
Modul E (x2)	MODULE-VFF-E
Querstrebe 950 mm (x12)	LN605-950-L2
Ein Paar Winkelfüße	KIT SLF1



Möglichkeit, LED-Spots  
hinzuzufügen  
Artikelnr :  
LED-FLOOD-ARM-BDLK



Eckiger Mast, um 90°  
Winkel zu erzielen



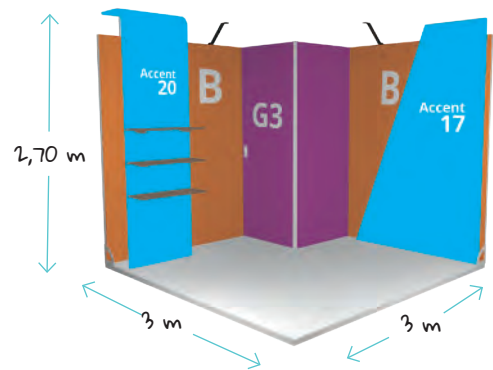
Abstellraum  
mit Schloss und  
Schlüsselsatz

NEW

# Modul Vector

## Stand 9m² (skalierbar zu 15m²)

Material : Profilrahmen aus Aluminium 50 mm / 30 mm  
 Verkleidung : Textil mit PVC-Keder 3 mm  
 Abstellraum : Ja



Eröffnen Sie Ihrem Stand mit Accents neue Perspektiven!

Erweiterbarer Stand, modulierbar von 9 bis 15 m²



Stand 9m²

Metallfuß für eine optimale Stabilität Ihrer Wände



Modul B (x2)	MODULE-VFF-B
Modul G3	MODULE-VFF-G3-2
Accent 17	FMLT-WL17-V
Accent 21	FMLT-WL21-V
Ein Paar Winkelfüße	KIT SLF1



Möglichkeit, LED-Spots hinzuzufügen  
 Artikelnr : LED-EXHIB-ARM-BDLK



Ein Paar Winkelfüße  
 KIT SLF1



Abstellraum mit Schloss und Schlüsselsatz

# Modul Vector

## Stand 15m<sup>2</sup> (skalierbar zu 9m<sup>2</sup>)

Material : Profilrahmen aus Aluminium 50 mm / 30 mm  
 Verkleidung : Textil mit PVC-Keder 3 mm  
 Abstellraum : Ja

+ Gestalten Sie Ihren Stand nach Ihren Bedürfnissen!

Verschrauben Sie Ihr Modul B mit dem entsprechenden Mast, um die gewünschte Konfiguration zu bilden. Modulieren Sie Ihre Vector-Stände ohne zusätzliche Teile mühelos nach Ihren Wünschen!



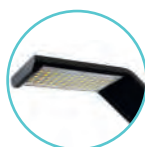
Abstellraum:

1m<sup>2</sup>-Rückraum mit Sicherheitsschloss. Die Räume sind an der unteren Seite der Türen mit einer Schwellenschiene ausgestattet, um die Stabilität zu erhöhen.

## Stand 15m<sup>2</sup>



Modul B (x2)	MODULE-VFF-B
Modul G3	MODULE-VFF-G3-2
Accent 17	FMLT-WL17-V
Accent 21	FMLT-WL21-V
Ein Paar Winkelfüße	KIT SLF1
Gerade Theke Vector	VSCB-BI



Möglichkeit, LED-Spots hinzuzufügen  
 Artikelnr : LED-EXHIB-ARM-BDLK



Ein Paar Winkelfüße  
 KIT SLF1

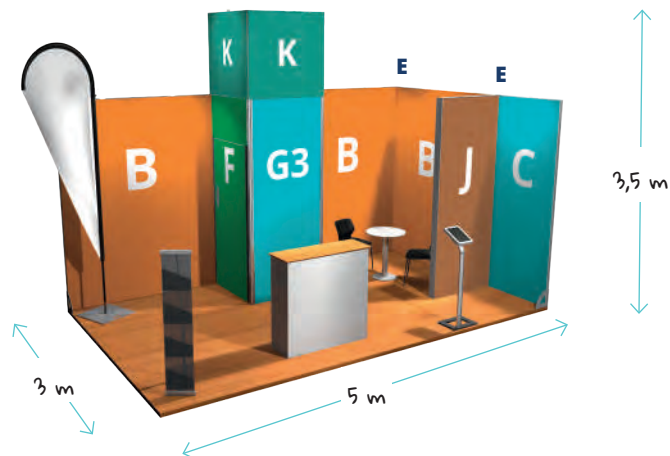


Abstellraum mit Schloss und Schlüsselsatz



# Modul Vector Stand 15m<sup>2</sup>

Material : Profilrahmen aus Aluminium 50 mm / 30 mm  
Verkleidung : Textil mit PVC-Keder 3 mm  
Abstellraum : Ja mit Aufsatz



## Abstellraum aufsatz

Steigern Sie Ihre Sichtbarkeit und Originalität mit diesem großen, auf allen 4 Seiten personalisierbaren Abstellraum.

## LED-Modul



Durch den Einsatz des Moduls J erhalten Sie eine ausgezeichnete Möglichkeit, Ihrem Stand mehr Licht zu verschaffen und aufzufallen



Die Vector Profile können auch für die Gestaltung von Empfangstheken dienen

## Stand 15m<sup>2</sup>



Modul G3	MODULE-VFF-G3-E
Modul B (x3)	MODULE-VFF-B
Modul C	MODULE-VFF-C
Modul J	MODULE-VFF-J
Modul E (x2)	MODULE-VFF-E
Modul K	MODULE-VFF-K
Gerade Theke Vector	VSCB-BK
Ein Paar Winkelfüße	KIT SLF1



Eckiger Mast, um 90° Winkel zu erzielen



Möglichkeit, LED-Spots hinzuzufügen  
Artikelnr.: LED-EXHIB-ARM-BDLK



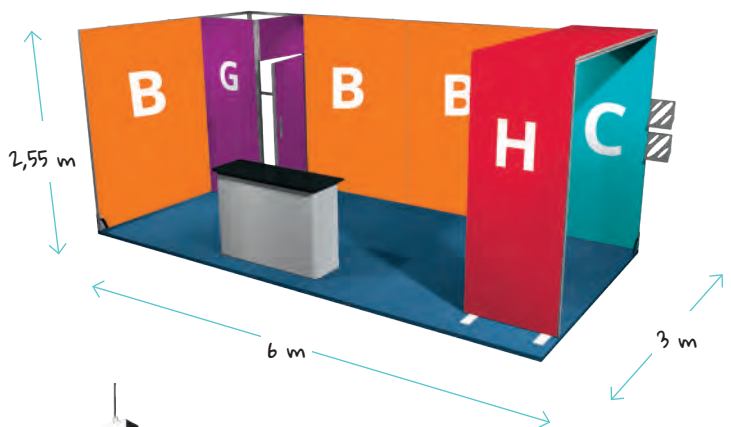
Abstellraum mit Schloss und Schlüsselsatz

NEW



# Modul Vector Stand 18m²

- Material : Profilrahmen aus Aluminium 50 mm
- Verkleidung : Textil mit PVC-Keder 3 mm
- Abstellraum : Ja
- Arche : Gerundet



## Stauraum

1 m² großer Abstellraum mit Sicherheitsschloss. Für mehr Stabilität sind die Abstellräume mit einer Türschwelle unten an der Tür ausgestattet.

Gestalten Sie Paneele im XXL-Format durch das Hinzufügen verschiedener Module



## Stand 18m²



Modul G	MODULE-VFF-G-2
Modul B (x3)	MODULE-VFF-B
Modul C	MODULE-VFF-C
Modul H	MODULE-VFF-H
LED-Aushängeschild Vector	VLBH125-PAN-250
Ein Paar Winkelfüße	KIT SLF1
Vector Gewölbte Theke	VCCB-BK

## Abgerundeter Full Graphic Bogen

Beidseitige Full Graphic Verkleidung. Fügen Sie mit LED-Spots, die direkt in das Dach des Bogens eingebaut werden, Ihrem Stand mehr Licht hinzu.



Abgerundeter Winkel für eine Full Graphic Verkleidung



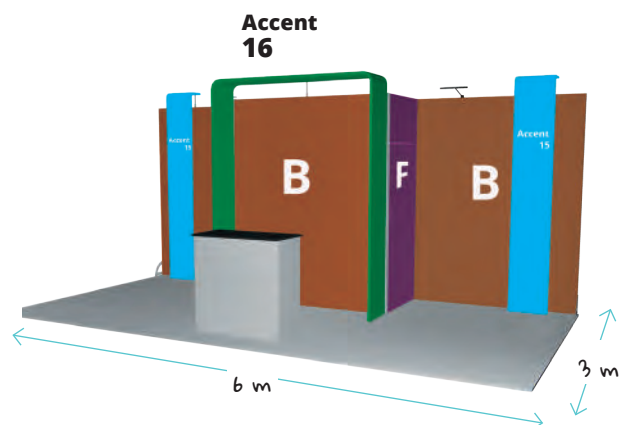
Abstellraum mit Schloss und Schlüsselsatz



Aufrüstbar: Prospektfächer oder Ablagebord

# Modul Vector Stand 18m<sup>2</sup>

Material :	Profilrahmen aus Aluminium 50 mm
Verkleidung :	Textil mit PVC-Keder 3 mm
Abstellraum :	Ja
Arche :	Gerundet



## Stand 18m<sup>2</sup>



Modul B (x3)	MODULE-VFF-B
Modul F	MODULE-VFF-F-2
Modul C	MODULE-VFF-C
Modul E (x4)	MODULE-VFF-E
Modul V	MODULE-LN-V
Querstrebe 950 mm (x6)	LN605-950-L2
Accent 15 (x2)	FMLT-WL15-V
Accent 16	FMLT-WL16-V
Ein Paar Winkelfüße (x2)	KIT SLF1
Gerade Theke Vector	VSCB-BI



Möglichkeit, LED-Spots  
hinzufügen  
Artikelnr :  
LED-STRIP-ARM-B



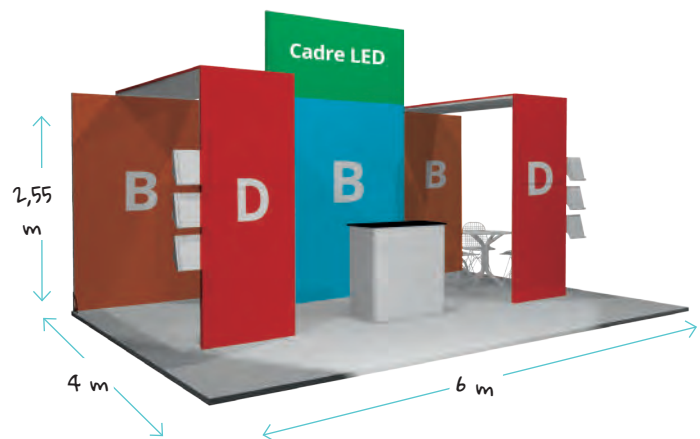
Abstellraum  
mit Schloss und  
Schlüsselsatz

# Modul Vector Stand 24m<sup>2</sup>

**Material :** Profilrahmen aus Aluminium 50/30 mm

**Verkleidung :** Textil mit PVC-Keder 3 mm  
Textilbezug durch Reißverschluss

**Abstellraum :** 2m<sup>2</sup>



Großformatige  
Paneele



## Stand 24m<sup>2</sup>



Modul B (x4)	MODULE-VFF-B
Modul D (x2)	MODULE-VFF-D
Modul C	MODULE-VFF-C
Modul F	MODULE-VFF-F-2
Modul E (x4)	MODULE-VFF-E
LED-Aushängeschild Vector	Maßanfertigung
Masten (x2)	VLB125-CUSTOM / LN616-CUSTOM
Ein Paar Winkelfüße (x2)	KIT SLF1
Gerade Theke Vector	VSCB-BI

Steigern Sie Ihre  
Sichtbarkeit und  
Originalität mit Hybrid  
Lösungen



Hybrid Strukturen,  
auf Vector Rahmen  
befestigt



Eckiger Mast, um 90°  
Winkel zu erzielen



Abstellraum  
mit Schloss und  
Schlüsselsatz



Aufrüstbar:  
Prospektfächer oder  
Ablagebord



# Stand Vector Maßanfertigung

Vielfach potenzierte Wirkung  
durch Original-Forms-  
Aufhängungen

Material :	Aluminium Profil 50 mm
Verkleidung :	Textil mit PVC-Keder 3 mm
Abstellraum :	Ja
Arche :	Gerundet

Stand 60m<sup>2</sup>



Gewinnen Sie an  
Höhe

Geben Sie Ihren  
Ständen Volumen,  
indem Sie ihnen  
Wände bis zu 3,5 m  
Höhe hinzufügen

3,5 m



Full Graphic Visuals



## Modulate™

Modulate™ ist das Ergebnis der Verbindung zweier originellen Konzepte, die sich durch ihren Erfolg in der Messe- und Handelswelt auszeichnen: rohrförmige Formulate-Lösungen und der modulare Aufbau der Vector-Rahmen.





## Der beste Weg, um Aufmerksamkeit zu erregen

Modulate™ besteht aus mehreren Rahmen aus Aluminiumrohren, die mit einem bedruckten Textilüberzug versehen sind. Die Rahmen können untereinander mit Hilfe starker Magnete, die in alle Strukturelemente integriert sind, einfach miteinander verbunden werden.

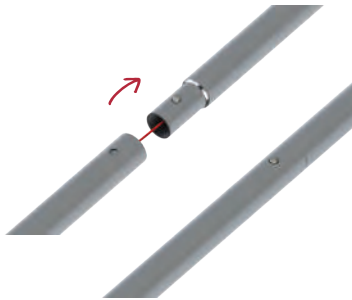
Durch diese einfache Magnet-Technik ist es möglich, verschiedene Modulate™-Rahmen miteinander zu kombinieren, um geeignete Konfigurationen für jeden Kommunikationsbereich zu erstellen: für Verkaufsstellen, Messen, Ausstellungsorte, in Einkaufszentren oder einfach im Unternehmen selbst.

## Intuitive Montage ohne Werkzeug

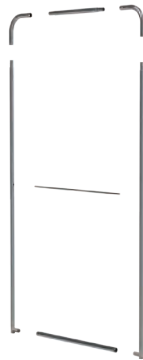
Modulate™ Strukturen lassen sich einfach und ohne Werkzeug aufbauen. Jedes Segment ist mit Markierungen (Zahl und Farbe) für die Montage versehen und wird durch einrastende Druckknöpfe fest verbunden.

Sobald die Strukturelemente zusammengesetzt sind, werden die Twist & Lock-Füße um eine Vierteldrehung gedreht, bis sie einrasten, und sorgen so für einen sicheren Stand des freistehenden Rahmens.

Am Schluss ziehen Sie einfach den bedruckten Textilbezug darüber, der sich perfekt an die Kontur des Rahmens anpasst.



Setzen Sie die mit Gummizug verbundenen Segmente so zusammen, dass die Druckknöpfe einrasten.



Bringen Sie die zentrale Verstärkung an und verbinden Sie alle Rohre, indem Sie auf die Markierungen achten.



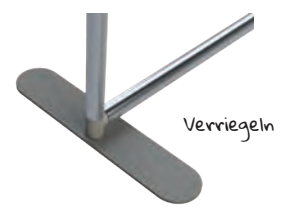
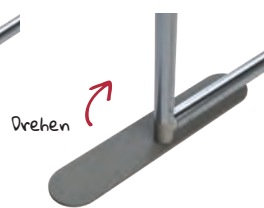
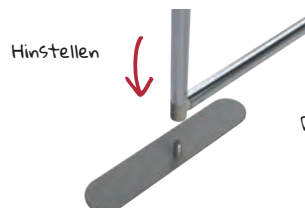
Stellen Sie den Twist & Lock-Fuß unter die Struktur und drehen Sie ihn, bis er einrastet.



Verwenden Sie die im Lieferumfang enthaltenen Handschuhe, um die Grafik anzubringen, indem Sie sie über den Rahmen ziehen.

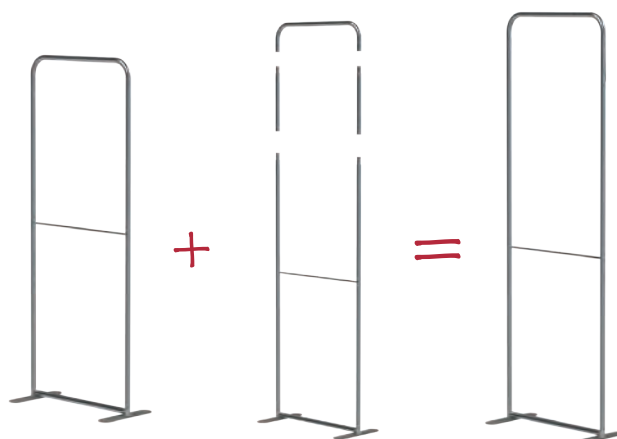
## Füße Installation Twist & Lock\*

\* Dreh- und Sperrbar



## Strukturen mit einzigartigen technologischen Innovationen !

Damit Sie die Modulate™ Strukturen noch vielseitiger einsetzen können, besteht die Möglichkeit, 400 mm lange Verlängerungsröhre anzubringen. Dank der Verlängerungen, die einfach zwischen zwei Segmente eingesetzt werden kann, können Sie ein und denselben Rahmen in der Höhe variieren.

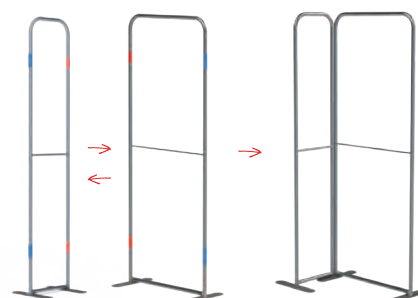


## MagLink-Verbinder, einfach, schnell und flexibel

Dank des exklusiven **MagLink**-Magnetsystems, das in die Struktur integriert ist, können Sie die Rahmen miteinander verbinden, indem Sie sie einfach aneinanderstellen.



Einfache Ausrichtung der Rahmen je nach dem gewünschten Winkel



Optionale Verlängerung um 400 mm zur Änderung der Aufbauhöhe



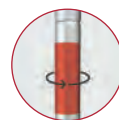
Intuitives Markierungssystem an jedem Segment für eine einfache Montage



2 Stabilisierungsfüße mit Twist & Lock-System im Lieferumfang enthalten



Modulate™ Tragetasche mit speziellen Fächern für Füße und Grafik



360°-MagLink-Verbinder in jede Stange



Sichere Verbindung von Segmenten durch Bungee-Stangen und Druckknopf



Zentrales Verstärkungsrohr (18 mm Durchmesser)



Verkleidung mit beidseitig bedrucktem Textilbezug. Befestigung durch Reißverschluss



# Modulate™-Produktreihe

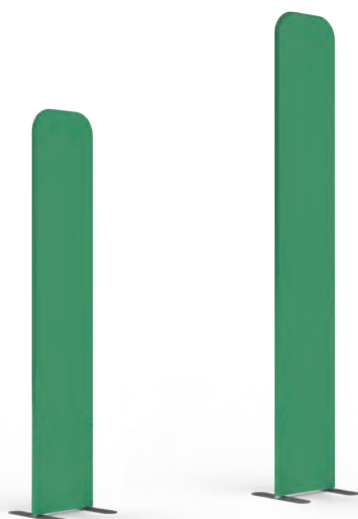
Die Modulate™-Produktreihe umfasst 11 Aluminium-Rohrrahmen (Ø 30 mm), die mit beidseitig bedruckbaren Textilbezügen bezogen werden.

Die verschiedenen Strukturen sind nach ihrer Breite oder nach ihrer Form geordnet. Die Farbe des Moduls entspricht der des Markierungssystems auf der Struktur.

Jeder Rahmen wird in einer Modulate™-Transporttasche mit speziellen Fächern für die Füße und die Grafik geliefert.



Modulate™-zweifarbige Transporttasche



## Straight 420, 424



Standard Produktreihe !

Straight 420	MOD-S-420	⊗ 418 (B) x 2000 (H) x 400 (T) mm
Straight 424	MOD-S-424	⊗ 418 (B) x 2400 (H) x 400 (T) mm



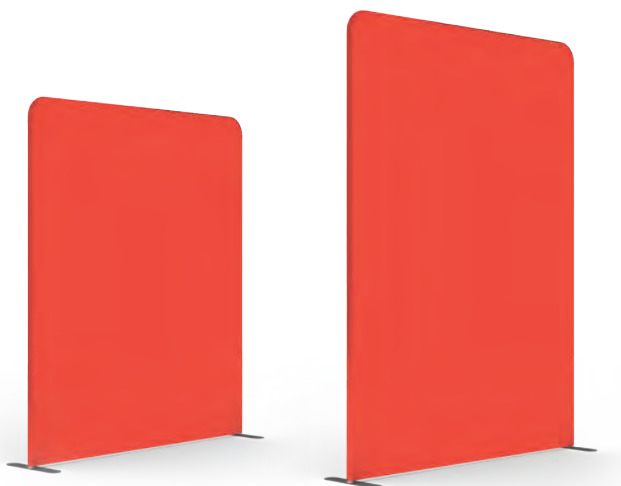
## Straight 810, 820, 824



Standard Produktreihe !

Straight 810	MOD-S-810	⊗ 818 (B) x 1000 (H) x 400 (T) mm
Straight 820	MOD-S-820	⊗ 818 (B) x 2000 (H) x 400 (T) mm
Straight 824	MOD-S-824	⊗ 818 (B) x 2400 (H) x 400 (T) mm





## Straight 1820, 1824



Standard Produktreihe !

Straight 1820	MOD-S-1820	800 (B) x 2000 (H) x 400 (T) mm
Straight 1824	MOD-S-1824	800 (B) x 2400 (H) x 400 (T) mm



## Curved 820, 824



Standard Produktreihe !

Curved 820	MOD-C-820	800 (B) x 2000 (H) x 400 (T) mm
Curved 824	MOD-C-824	800 (B) x 2400 (H) x 400 (T) mm



## Slope 1



Standard Produktreihe !



Slope 1	MOD-SS-824-01	800 (B) x 2300 (H) x 400 (T) mm
---------	---------------	---------------------------------



## Slope 2



Standard Produktreihe !



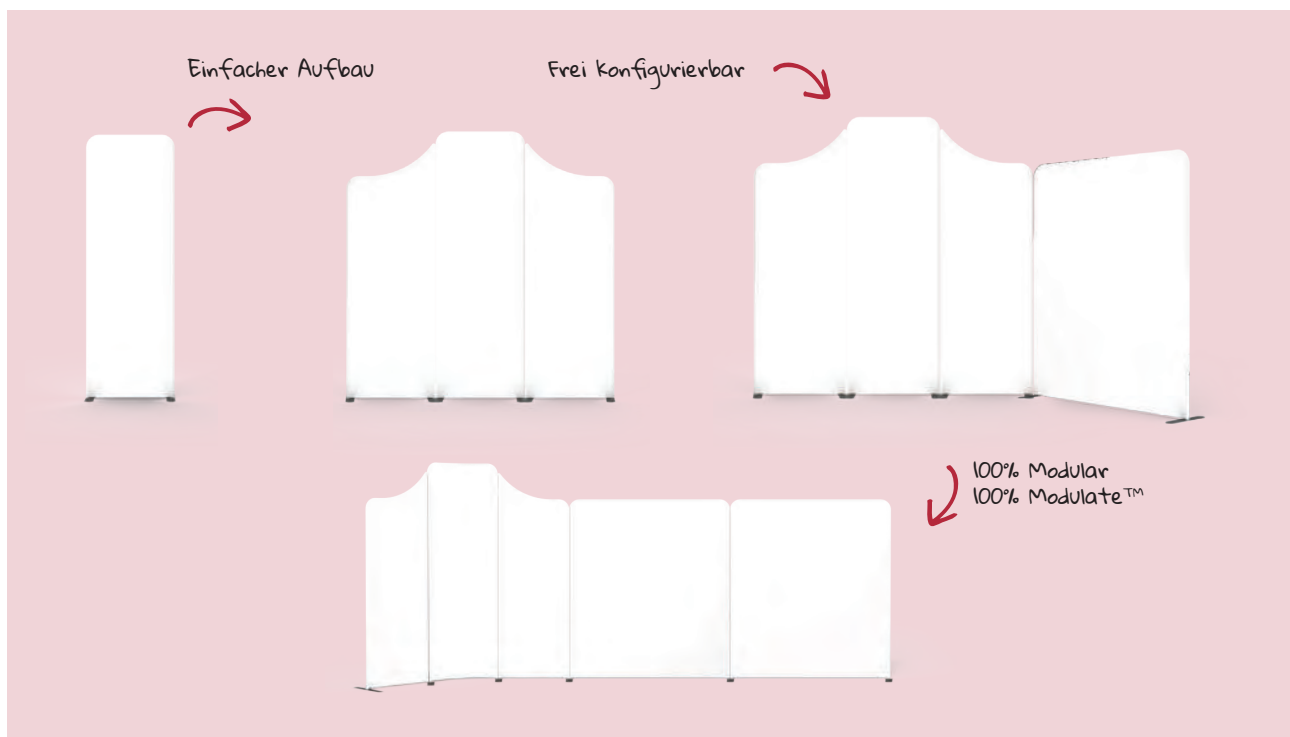
Slope 2	MOD-SS-824-02	800 (B) x 2400 (H) x 400 (T) mm
---------	---------------	---------------------------------

# Mix & Match Modulate™

Wählen Sie Ihre Modulate™-Rahmen aus dem Angebot an Größen und Formen aus und fügen Sie sie dank des Mag-Link-Systems in jedem beliebigen Winkel durch Magnete verbunden aneinander.

Diese neuen patentierten magnetischen Steckverbinder machen Modulate™ zu einer vielseitigen Lösung, die sich mehrfach neu anordnen lässt.

Undendliche und origelle  
Lösungen



## Gestaltung und Dekoration von Geschäften

Ein Set aus mehreren Rahmen kann auf unterschiedliche Weise neu angeordnet werden, um Ihre Werbung im POS neu zu arrangieren.



## Bildwände für Events

Der Einsatz von großformatigen Bildwänden ist speziell auf den Event- und Promotion-Bedarf abgestimmt.

Rechte Winkel und  
Rundungen mischen



Benutzen Sie halb-Füße, eine ideale Lösung um Strukturen vor einer Wand zu installieren

## Frei konfigurierbare Stände

Die Gestaltung von Ständen dank der Modulate™-Rahmen bietet eine nahezu unbegrenzte Freiheit der Anordnung und garantiert eine hervorragende Investitionsrentabilität.

Beleuchten Sie ihren Stand mit Licht Spots LED Flood / Strip (als Option)



Ideal für die Gestaltung vormontierter Stände

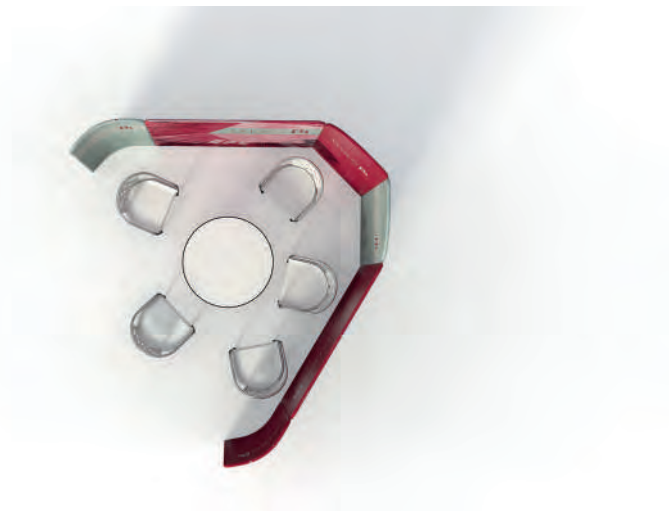




## Schaffung von Arbeitsbereichen

Mit den Modulate-Rahmen ist es ein Kinderspiel, abgeschirmte Empfangsbereiche zu schaffen, Räume zu unterteilen oder Büros einzurichten.

Die großen, individuell gestaltbaren Flächen können auch für dekorative Zwecke genutzt werden und um Ihre Botschaft zu vermitteln.



Teilen Sie mit einfachen Mitteln Ihre Räume ab



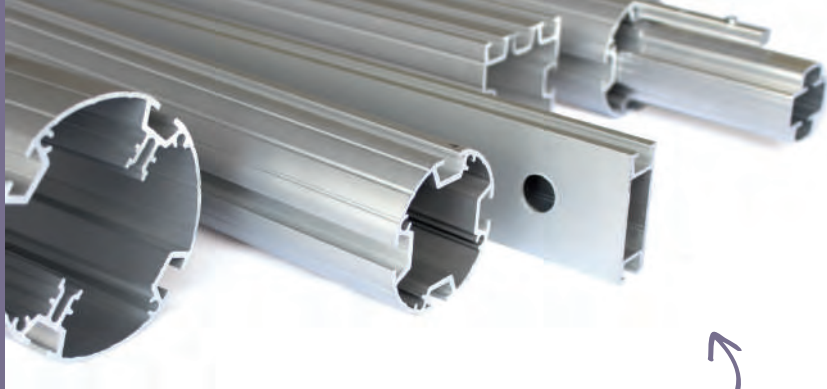




## Linear

Das Linear Sortiment eignet sich perfekt für Bildwand-Anwendungen, Stände und Büroeinrichtungen. Es besteht aus Aluminiumprofilen, die die Grundlage einer soliden und haltbaren Architektur bilden, egal ob ständig oder vorübergehend.

Nutzen Sie sämtliche Varianten von diesem Sortiment aus, indem Sie es mit dem Vector Sortiment kombinieren und erschaffen Sie sichere Lagerbereiche.



Eine breitgefächerte  
Auswahl an Profilformen

## Das Linear Montageprinzip

Die Linear Profile lassen sich mit einem bereits im Profil integrierten Verbindungssystem zusammenfügen. Es genügt einen Stecker-Mast mit einem Buchsen-Mast zu verwenden.

Montage eines Masts und einer Querverstrebung durch Verriegelung mit Inbusschlüssel.

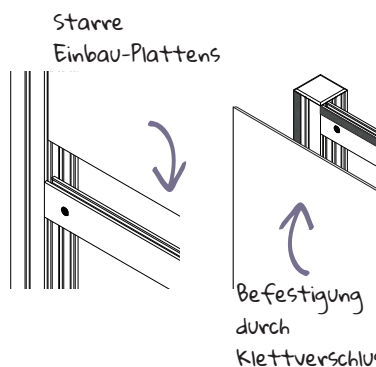
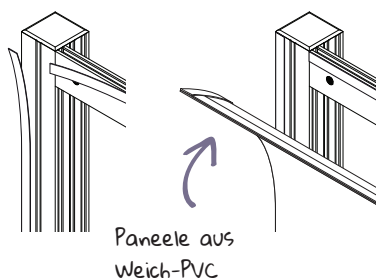


## Mehrere Optionen zum Verkleiden der Struktur

Egal welches Medium Sie benutzen möchten, Sie haben die Wahl, die Struktur ganz oder teilweise zu verkleiden.

Die Verkleidung durch Weich-PVC (1 mm) macht die Verwendung eines klebenden Magnetbands erforderlich, das auf der Rückseite des Paneels angebracht wird. Ein Metallband wird auf die Struktur geklebt.

Die Verkleidung durch starre Platten (5 mm) ermöglicht Ihnen den direkten Einbau der Platte in die Schiene des Masts. Falls Sie die Struktur vollständig verkleiden möchten, werden neutrale und haftende Klettverschlüsse auf der Rückseite der Struktur verwendet.



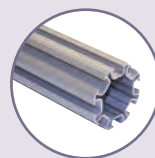
## Linear, die Vielseitigkeit im Dienste der Profile und Druckträger

Linear ist eine modulare Lösung, die sich aus mehreren Aluminiumprofilen zusammensetzt und die darauf abzielt, eine Alternative zu Strukturen mit Stoffverkleidung zu bieten. In der Tat können Sie mit der Konstruktion aus genuteten Masten und verstärkenden Querverstreibungen Ihre Strukturen mit Paneelen aus Weich-PVC oder starren Platten ausstatten.

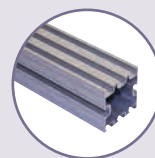
## Genutete Profile und Querverstreibungen aus exodiertem Aluminium



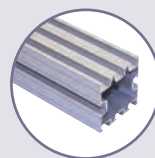
**LN601** - Runder Mast  
50 mm 4 Anschlüsse



**LN618** - Runder Mast  
50 mm 8 Anschlüsse



**LN616** - Eckiger Mast  
50 mm 8 Anschlüsse



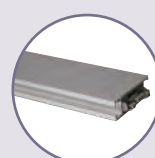
**LN607** - Eckiger Mast  
75 mm 8 Anschlüsse



**LN602** - Runder Mast  
75 mm 4 Anschlüsse



**LN8W** - Runder Mast  
75 mm 8 Anschlüsse



**LN605** -  
Querverstrebung 45mm



**LN619** - Ovale  
Querverstrebung 50 mm



# Bildwand Linear

Das Linear Sortiment eignet sich perfekt für Bildwand-Anwendungen, Stände und Büroeinrichtungen.

- Material :** Eloxiertes Aluminium mit 4 Anschlüssen  
Standard-Kits, die mit einer Rolle Metallband geliefert werden, das Magnetband fügen Sie hinzu (EM301, nicht im Lieferumfang enthalten).
- Verkleidung :** Weiches PVC (1mm) oder starre Platte (5mm)
- Zubehör:** Ja als Option
- Produktion :** Auf Kundenauftragsfertigung



Markierungssystem



Verbindung der Linear Stecker- und Buchsen-Masten



Montage und Verriegelung mit Inbusschlüssel



## Linear Executive Wave



2 LCD-Träger und 4 Regale	LK031-001	Ⓢ 2475 (H) x 3000 (B) x 500 (T) mm
2 LCD-Träger und 4 Prospektständer	LK031-002	Ⓢ 2475 (H) x 3000 (B) x 500 (T) mm
6 Prospektständer	LK031-003	Ⓢ 2475 (H) x 3000 (B) x 500 (T) mm

Gewölbte Füße aus Stahl

## Linear Executive Curve



2 LCD-Träger und 4 Regale	LK030-001	Ⓢ 2475 (H) x 3000 (B) x 500 (T) mm
2 LCD-Träger und 4 Prospektständer	LK030-002	Ⓢ 2475 (H) x 3000 (B) x 500 (T) mm
6 Prospektständer	LK030-003	Ⓢ 2475 (H) x 3000 (B) x 500 (T) mm

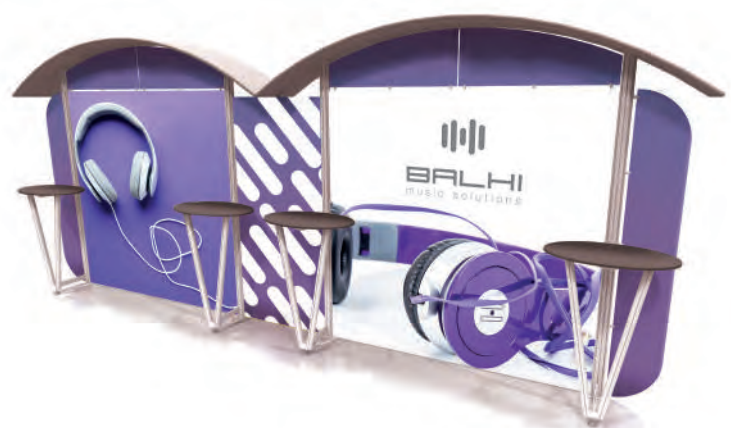
\* Bildschirm nicht im Lieferumfang enthalten

## Linear Pro 26



- Material :** Große 6 m lange Bildwand 4 Beistelltische  
Kombinierbares Profil
- Verkleidung :** Weiches PVC (1mm) oder starre Platte (5mm)
- Zubehör :** Ja als Option
- Produktion :** Auf Kundenauftragsfertigung

Linear Pro 26	Pro26	Ⓢ 2576 (H) x 6016 (B) x 765 (T) mm
---------------	-------	------------------------------------





## Kit A Gewölbte Platte



Platte 1000	LK023-C	⊗, 2000 (H) x 1265 (B) x 390 (T) mm
Platte 2000	LK023-D	⊗, 2000 (H) x 2245 (B) x 455 (T) mm
Platte 3000	LK023-E	⊗, 2000 (H) x 3110 (B) x 740 (T) mm

## Kit LCD-Platte



Platte 1000	LK025-C	⊗, 2000 (H) x 1265 (B) x 390 (T) mm
Platte 2000	LK025-D	⊗, 2000 (H) x 2245 (B) x 455 (T) mm
Platte 3000	LK025-E	⊗, 2000 (H) x 3110 (B) x 740 (T) mm

## Kit B - Gerade Platte



Platte 1000 x 200	LK021-A	⊗, 1000 (H) x 2550 (B) x 400 (T) mm
Platte 2000 x 500	LK021-B	⊗, 2000 (H) x 1050 (B) x 400 (T) mm
Platte 2000 x 1000	LK021-C	⊗, 2000 (H) x 1550 (B) x 400 (T) mm
Platte 2000 x 2000	LK021-D	⊗, 2000 (H) x 2550 (B) x 400 (T) mm
Platte 2000 x 3000	LK021-E	⊗, 2000 (H) x 3550 (B) x 400 (T) mm

## Zubehör



### Gewölbter Fuß (Einheit)

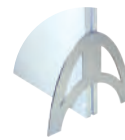
LN102 (pied)	⊗, Ø 450 mm
--------------	-------------



### Winkelfuß (Paar)

1,2 kg

KITSLF1	⊗, 220 (H) x 220 (B) x 5 (T) mm
---------	---------------------------------



### Halbmondförmiger Fuß

1,8 kg

KITSLF2	⊗, 289 (H) x 358 (B) x 5 (T) mm
---------	---------------------------------



### Flachfuß (Stück)

Aus Metall für selbsttragende Rahmen  
1,75 kg

LN155	⊗, 3 (H) x 75 (B) x 450 (T) mm
-------	--------------------------------



### iPad Design-Halter

Abgesicherter Rahmen  
Kompatibel mit allen iPads außer iPad mini und Pro  
Platte in mehreren Farben erhältlich: ○ ●

IPAD-CHU	⊗, 310 (H) x 225 (B) x 20 (T) mm
----------	----------------------------------



### Ablage aus Holz

Platte in mehreren Farben erhältlich:  
○ ○ ● ●

Tablette bois	LN130
---------------	-------



### Bildschirmhalter

Befestigung auf Mast oder Querverstrebung

LN124-02	⊗, écrans ≤ 80 cm
LN124A	⊗, écrans ≤ 94 cm
LN124	⊗, écrans ≤ 106 cm



### Prospektständer

Aus metall, format A4

Porte-docs métal	LN112-C
------------------	---------



### Prospektständer

Prospektständer aus rauchfarbenem Kunststoff  
Wandbefestigung möglich

Porte-docs A4	AH5A4P (A4)
Porte-docs A5	AH5A4P (A5)
Porte-docs DL	AH5ADL (DL)



### Beistelltisch mit Fuß

Platte in mehreren Farben erhältlich:  
○ ○ ● ●

Table d'appoint	LN139
-----------------	-------

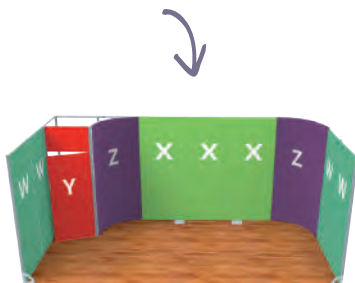
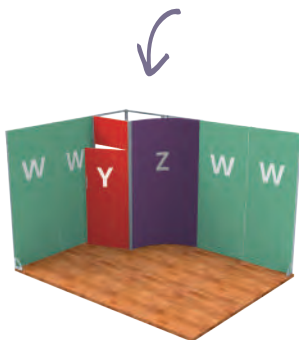


# Modul Linear

Das Linear Angebot gibt es in 5 Modulen, die untereinander kombiniert werden können und somit verschiedene Konfigurationen schaffen.

Die Masten sind in 1,25 m lange Abschnitte zugeschnitten. Dies erleichtert den Transport und die Lagerung. Sie können sofort mit dem Paneel Ihrer Wahl benutzt werden. Um Ihnen die besten Lieferzeiten gewährleisten zu können, können Sie sich auf einen permanenten Vorrat unserer gesamten Module verlassen.

Erweiterbare Lösungen je nach Bedarf und Budget



Das gewölbte Modul kann in konkaver und in konvexer Position benutzt werden.



## Modul V



Zweiteiliger Mast von 1250 mm

Eckiger Mast	MODULE-LN-V	2500 (H) x 50 (B) x 50 (T) mm
--------------	-------------	-------------------------------

## Modul W



Bestehend aus 1 Mast und 3 Querverstrebungen

Modul 950 mm	MODULE-LN-W	2500 (H) x 950 (B) x 50 (T) mm
--------------	-------------	--------------------------------

Kombinierbar zur Erzielung der gewünschten Breite

## Modul X



Bestehend aus 1 Mast und 3 Querverstrebungen

Module 1050 mm	MODULE-LN-X	2500 (H) x 1050 (B) x 50 (T) mm
----------------	-------------	---------------------------------

## Modul Y



Abstellraum mit Schloss, Türschwelle im Lieferumfang enthalten

Reserve Linear	MODULE-LN-Y	2500 (H) x 1000 (B) x 1000 (T) mm
----------------	-------------	-----------------------------------

## Modul W

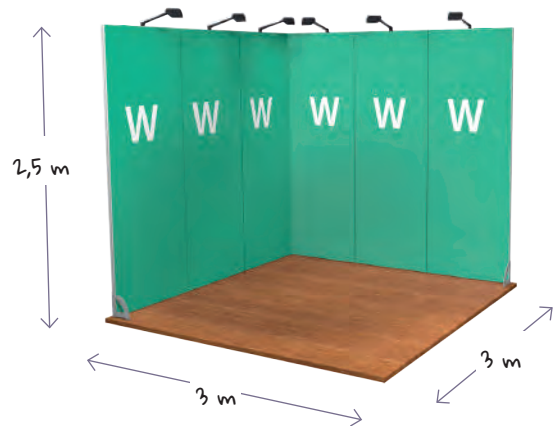


Sämtliche Querverstrebungen Masten nicht im Lieferumfang enthalten

Gewölbtes Modul	MODULE-LN-Z	2500 (H) x 950 (B) mm Aufgestellt : 1435 mm
-----------------	-------------	--

# Modul Linear Stand 9m²

**Material :** Eckige Profilrahmen aus Aluminium 50 mm  
**Verkleidung:** Geeignet für Paneele aus Weich-PVC oder für bedruckte starre Platten  
**Abstellraum::** Nein



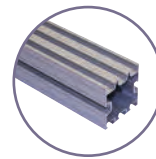
## Stand 9m²



Modul W (x6)	MODULE-LN-W
Modul V	MODULE-LN-V
Winkelfüße	KIT SLF1
Befestigung spots (x6)	US-LINEAR



Winkelfuß  
 Artikelnr.: KIT SLF1



Eckiger Mast 50 mm  
 8 Anschlüsse



Schneller und einfacher  
 Zusammenbau

Unsichtbare  
 Struktur

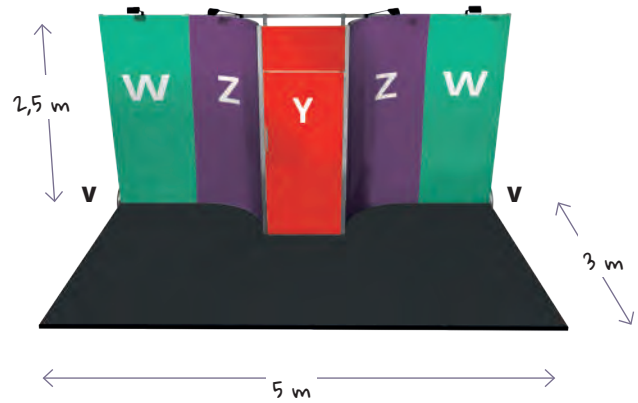
Verwenden Sie mehrere Bahnen  
 für ein großformatiges Paneel



Metallfüße für eine optimale  
 Stabilität Ihrer Wände

# Modul Linear Stand 15m²

**Material :** Eckige Profilrahmen aus Aluminium 50 mm  
**Verkleidung:** Geeignet für Paneele aus Weich-PVC oder für bedruckte starre Platten  
**Abstellraum:** Ja zentral



## Stand 15m²



Modul W (x2)	MODULE-LN-W
Modul V (x2)	MODULE-LN-V
Modul Z (x2)	MODULE-LN-Z
Modul Y	MODULE-LN-Y
Winkelfüße	KIT SLF1
Befestigung spots (x4)	US-LINEAR



Winkelfuß  
Artikelnr.: KIT SLF1



Gebogene  
Querverstrebungen



Gesicherte Verriegelung



### Spot LED Flood

Es gibt schwarze Spots, die auf Ihrem Stand den Paneelen mehr visuelle Harmonie verleihen.

### Stauraum

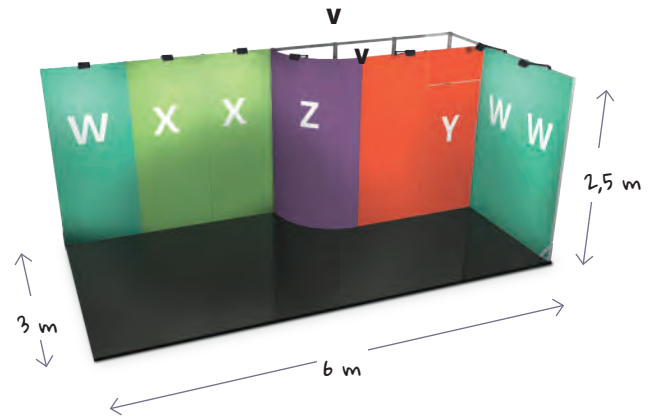
Zentraler Abstellraum mit Sicherheitsschloss. Für mehr Stabilität sind die Abstellräume mit einer Türschwelle unten an der Tür ausgestattet

Großformatige  
Paneele



# Modul Linear Stand 18m²

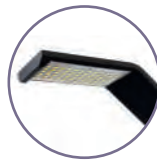
Material :	Eckige Profilrahmen aus Aluminium 50 mm
Verkleidung :	Geeignet für Paneele aus Weich-PVC oder für bedruckte starre Platten
Abstellraum :	Ja



## Stand 18m²



Modul V (x2)	MODULE-LN-V
Modul W (x4)	MODULE-LN-W
Modul X (x2)	MODULE-LN-X
Modul Y	MODULE-LN-Y
Modul Z	MODULE-LN-Z
Winkelfüße	KIT SLF1
Befestigung spots (x7)	US-LINEAR



Möglichkeit, LED-Spots  
hinzufügen  
Artikelnr.: LED-EXHIB-ARM-B



Gesicherte  
Verriegelung



Schneller und  
einfacher  
Zusammenbau



PVC Paneele  
Die Paneele aus Weich-PVC eignen  
sich besonders für gebogene  
Formen

Großer gewölbter  
Abstellraum



Verwenden  
Sie mehrere  
Bahnen für ein  
großformatiges  
Panel

Metallfüße für eine  
optimale Stabilität Ihrer  
Wände



## Arena

Falls Ihr Projekt die Szenografie, Events oder die Kommunikation betrifft, heißt die Lösung Arena.

Die Arena Struktur ist eine szenische Rohrstruktur aus Aluminium. Diese extrem stabilen Lösungen sind modular und ausbaufähig. Die verschiedenen Abschnitte können je nach Bedarf für Ihr Projekt montiert und wiederverwendet werden.





Szenische  
Struktur aus  
Aluminium

## Arena Strukturen

Diese Aluminiumrohre mit 25 mm Durchmesser wurden in Abschnitten mit unterschiedlichen Formen und Abmessungen montiert und geschweißt und bilden somit die Grundlage für eine beeindruckende und solide Architektur.

Eine große Auswahl an Abschnitten wird Ihnen angeboten, damit unser Vorschlag bestmöglich an Ihr Projekt angepasst ist

Nicht weniger als 22 Elemente, davon 9 Längen von geraden Abschnitten, um die Struktur zu schaffen, die Sie benötigen und um sich der gewählten Transportart anzupassen.

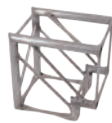
### 22 Elemente für den Aufbau verschiedener Strukturen



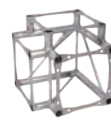
Winkeladapter  
UT-SP01



Dreieckiger Fuß 45°  
UT-AF250



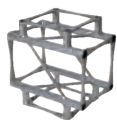
Winkel 90° 2 Anschlüsse  
UT-C21



Eckverbindung 3 Anschlüsse  
UT-C30



Aufhänger-Platte 250 mm  
UT-HP250



Verbindung T 4  
Anschlüsse UT-C40



Verbindung T 3  
Anschlüsse UT-C35



Fuß 250 mm  
UT-BS250



Eckverbindung 4 Anschlüsse  
UT-C41



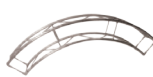
Verbindung 5 Anschlüsse  
UT-C55



Verbindung 6 Anschlüsse  
UT-C65



Gewölbter Abschnitt 500  
mm UT-C500



Gewölbter Abschnitt 1000  
mm UT-C1000



Abschnitt 250 mm  
UT-S250

Abschnitt 750mm  
UT-S750

Abschnitt 1500mm  
UT-S1500

Abschnitt 300mm  
UT-S300

Abschnitt 1000mm  
UT-S1000

Abschnitt 1750mm  
UT-S1750

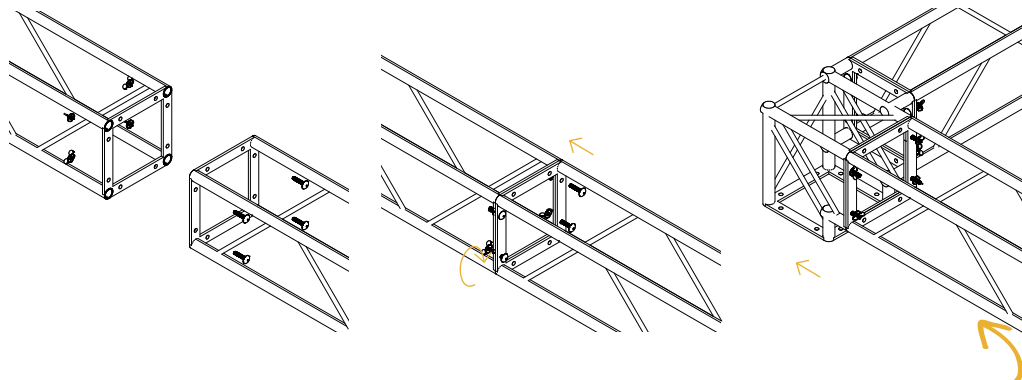
Abschnitt 500mm  
UT-S500

Abschnitt 1250mm  
UT-S1250

Abschnitt 2000mm  
UT-S2000

## Einfache werkzeuglose Montage

Es genügt, die Abschnitte mit Hilfe der mitgelieferten Bolzen und Muttern zusammenzubauen. Werkzeug ist nicht erforderlich. Das Paneel, die Plane oder der Stoff werden mit Ösen und Spannband befestigt und sich beidseitig sichtbar. Sie erzielen maximale Sichtbarkeit mit einer Entfaltung bis zu 6 m ohne Verstärkung.



Die verschiedenen Abschnitte lassen sich leicht zusammenfügen.

## Zubehör

Denken Sie für mehr Funktionalität an Accessoires für Ihre Strukturen, zum Beispiel Bildschirmträger, Prospektständer oder Ablagen. Sie können die Arena Strukturen zudem als Leuchtbrücke einsetzen, indem Sie Halogen-Spots hinzufügen.



Träger für  
Bildschirm ≤ 40 kg

Träger für Bildschirm ≤ 40 kg	UT-LCD3
-------------------------------	---------



Träger für  
Bildschirm ≤ 15 kg

Träger für Bildschirm ≤ 15 kg	UT-LCD1
-------------------------------	---------



Prospektständer  
aus Metall

10 Ablagefächer

Prospektständer aus Metall	TT401
----------------------------	-------



Ovale Ablage  
Arena

Ovale Ablage Arena	TT400
--------------------	-------



Halbkreisförmige  
Ablage Arena

Halbkreisförmige Ablage Arena	TT400-2
-------------------------------	---------



Eck-Ablage  
Arena

Eck-Ablage Arena	TT400-1
------------------	---------



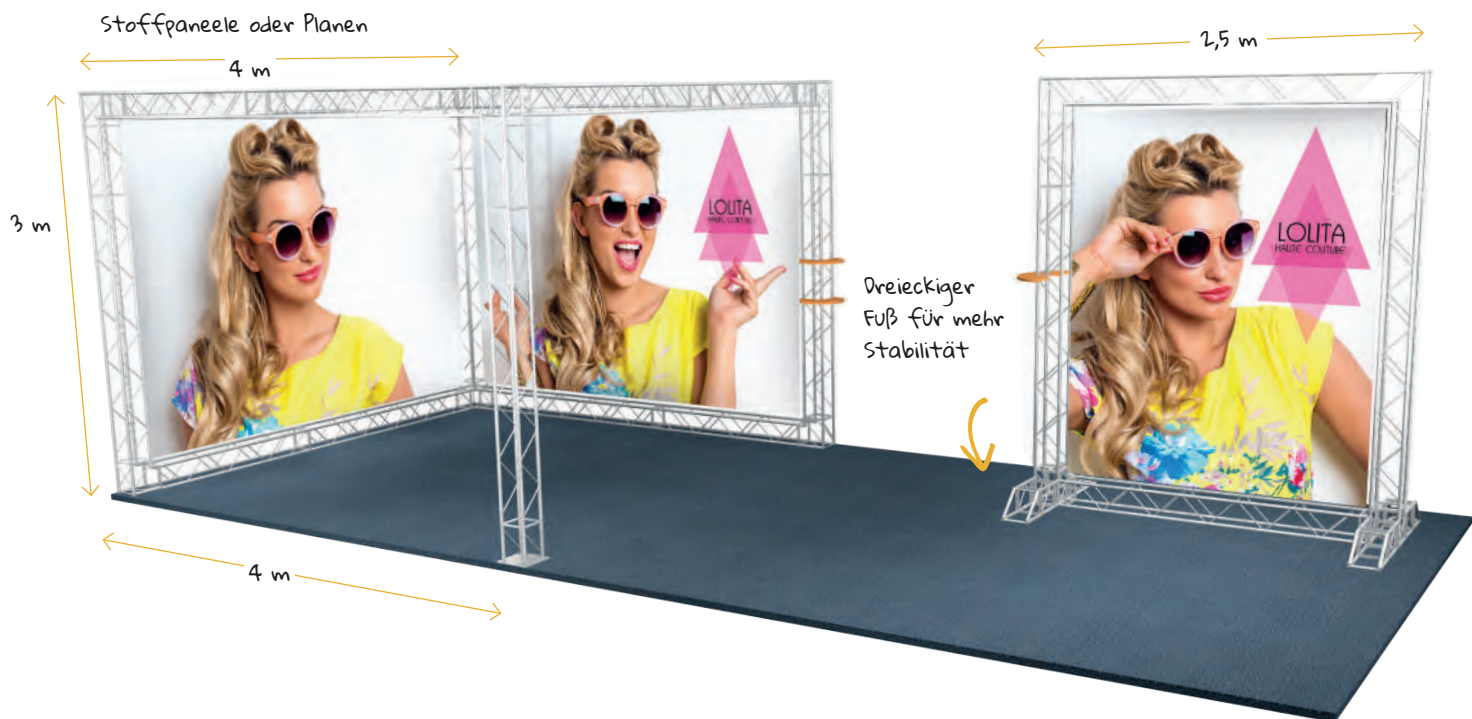
Platte erhältlich in mehreren Farben:



# Stände Arena

Material:	Aluminiumrohr, 25 mm
Verkleidung:	mit Stoffpaneelen oder Planen, durch Spannbänder
Zubehör:	Ja: Ablagen, Spots, Bildschirmsträger als Option
Produktion :	Auf Bestellung und nach Maß

## Stand 16m<sup>2</sup>



Große Stabilität

Ideal für beidseitige, nahtlose Paneele

## Arena Kit 1



**Ablage aus Holz**  
Befestigen Sie für mehr Funktionalität Ablagen oder Prospektständer an Ihrer Struktur



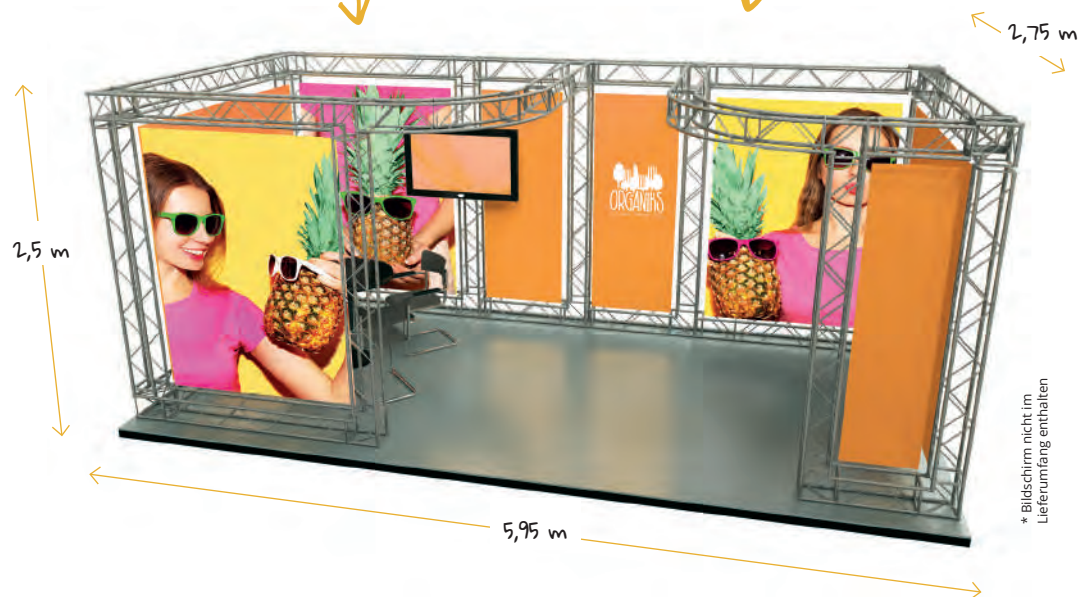


## Arena Kit 4



Schaffen Sie einen Empfangsbereich auf Ihrem Stand

Ideal für beidseitige Paneele



### Fernsehbildschirm

Dynamisieren Sie Ihren Stand durch Videos. Mehrere Bildschirmträgermodelle können den Arena Strukturen beigelegt werden.

Gewinnen Sie an Höhe und Sichtbarkeit!

## Arena Kit 5



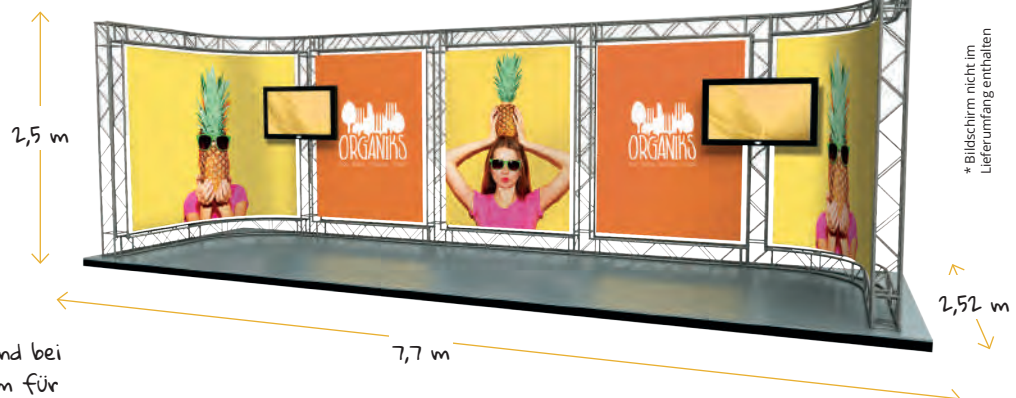
### Werkzeuglose Montage

Die Arena Strukturen sind leicht und dabei sehr solide. Für den Zusammenbau der einzelnen Elemente ist keinerlei Werkzeug erforderlich. Die Bolzen und Muttern werden für jedes Element mitgeliefert.

## Arena Kit 6



Leichte und robuste Struktur



Die Arena Strukturen sind bei einer Reichweite von 2 m für bis zu 100 kg konzipiert.

# Szenische Strukturen

Die szenischen Strukturen sind Teil der traditionellen Ausrüstung in der Welt der darstellenden Künste und können als Lichtbogen, zur einheitlichen Einstellung der Beleuchtung auf der Bühne verwendet werden wie auch unter Bildwänden oder Bögen, für einen großformatigen Aufbau mit grafischem Effekt.

Kreieren Sie Ihre eigene Konfiguration und gewährleisten Sie somit einerseits eine sichere Montage Ihres Events und einen originellen Touch je nach Anordnung der Elemente.



Material:	Aluminiumrohr 25 mm
Verkleidung:	mit Stoffpaneelen oder Planen, durch Spannbänder
Zubehör:	Ja: Ablagen, Bildschirmsträger als Option
Produktion :	Auf Bestellung und nach Maß

## Arena 36 m<sup>2</sup>



Bis zu 6m ohne Verstärkung







## Zubehör

Sei es im Bereich Messestand, POS oder Events, die modularen Projekte werden durch zahlreiche Accessoires wie Theken, Prospektständer und Beleuchtungslösungen zur Geltung gebracht.

Transportlösungen, die an Ihren Bedarf angepasst sind, werden Ihnen ebenfalls angeboten.

# Zubehör Prospektständer

Ihre Prospekte so auszustellen, dass sie leicht bemerkt und eingesehen werden, ist für die Fachleute aus der Kommunikation eine Herausforderung.

Unsere Prospektständer gibt es in zahlreichen Werkstoffen und Verarbeitungen, um sich jeder Umgebung anzupassen. Sie sind die ideale Ergänzung für Ihre modularen Lösungen.

## Quantum



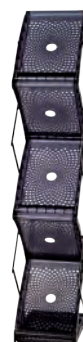
Material :	ABS-Kunststoff (Behälter), pulverbeschichteter Stahl (Arme/Base)
Farbe:	Rauchgrau
Dokumentengrößen :	A4
Behälter :	5
Beidseitig :	Ja
Transport :	Gestepte Premium-Tasche (im Lieferumfang enthalten)

Quantum	AS316-01	1320 (H) x 285 (B) x 380 (T) mm
---------	----------	---------------------------------

Beidseitig



Ultra Kompakt



## Cascade



Material :	Polymer, Polycarbonat
Farbe:	Silber
Dokumentengrößen :	A4
Behälter :	4
Beidseitig :	Nein
Transport :	Premium Stofftasche (im Lieferumfang enthalten)

Cascade	AS320	1480 (H) x 265 (B) x 310 (T) mm
---------	-------	---------------------------------



automatisch  
Verriegelung in  
zusammengeklappter



## Linear Media Mast



Material :	Eloxiertes Aluminiumpfosten, Stahlkuppel -Fuß
Farbe :	Silber
Dokumentengrößen :	A4
Behälter :	3 (im Lieferumfang enthalten)
Beidseitig :	Nein
Grafik :	Optionales Zubehör - Verkleidbar mit 5 mm PVC -Schaum
Transport :	Transporttasche (Optional erhältlich)

Linear Media Mast	LK026-001	2060 (H) x 523 (B) x 450 (T) mm
A4 Behälter	LN112-C	
Fuß Transporttasche	AB910	
Mast Transporttasche	AB293	



Verstellbare  
A4-Prospektständer



Sicher  
Transport in  
Hartschalenkoffer



## Zed-Up Lite



Material :	Acryl und eloxiertes Aluminium
Farbe :	Silber
Dokumentengrößen :	A5 / A4 / A3
Behälter :	6
Beidseitig :	Ja
Transport :	Hartschalenkoffer (im Lieferumfang enthalten)

A5 (6 bacs)	AS318-002	1115 (H) x 210 (B) x 280 (T) mm
A4 (6 bacs)	AS315-002	1460 (H) x 256 (B) x 370 (T) mm
A3 (6 bacs)	AS319-002	1420 (H) x 470 (B) x 370 (T) mm



## Formulate Universell Tablet-Ständer




Material :	Ø30 mm Aluminium Rohrstruktur, Metallfuß, Kunststoff -Verbinder
Verriegelung :	Sicherheitsschrauben/Inbusschlüssel (im Lieferumfang enthalten)
Tabletverwendung :	Längs- oder Querformat
Tabletgröße :	8.6"-13.7" (22.2-35.5 cm) Diagonale / 0.9 cm Stärke *
Grafik option :	beidseitige Textilbezug (optional)
Boden-Befestigung :	5.2 kg Weighted base (included)

Rahmen	FORM-UNI-TAB-01	1230 (H) x 350 (B) x 640 (T) mm
Schwarzer Prospekthalter (max. 2 Stück verwenden)	FORM-UNI-TAB-LIT-B	155 (H) x 350 (B) x 75 (T) mm

# Zubehör Theken

Unsere tragbaren Theken können vielseitig eingesetzt werden und eignen sich für jedes Event. Sie sind ideal zum Begrüßen Ihrer Besucher oder für Ihre Konferenzen. Wir haben ein Thekensortiment mit abwechslungsreichen Formen und Abmessungen entworfen, mit Textiloder PVC-Verkleidung.



## Formulate Magnettheke

 Standard Produktreihe !

 **PATENT**  
ANGEMELDET



Material :	Ø 30 mm Aluminiumrohre, MDF -Tischplatte/Regal	
Montage :	Druckknopf	
Tischplatte :	Schwarz	
Grafik-Befestigung :	Reißverschluss	
Regale :	1 (optional erhältlich)	
Transport :	Gestepte Transporttasche, innere Klappe	

Magnettheke	FORM-MOD-CNTR-01	 1015 (H) x 800 (B) x 600 (T) mm
Regal	FORM-MOD-CNTR-02	 9 (H) x 770 (B) x 571 (T) mm

2 mögliche Ausführungen  
(mit oder ohne sichtbare  
Tischplatte)



Mehrere Zähler können  
magnetisch zu einem großen  
Format zusammengestellt  
werden

## Formulate Ovaler Tisch

 Standard Produktreihe !



Material:	Rohrförmige Struktur mit Muffen aus Aluminium 30 mm
Grafik :	Textil-Bezug mit Reißverschluß
Mit dem Tisch inklusiv :	Platte und Grundplatte aus Holz
Personalisierung :	Full graphic einschliesslich Platte

Ovaler Tisch	FMLT-TS-06	 950 (H) x 1600 (B) x 520 (T) mm
--------------	------------	---

Full Graphic  
Verkleidung

Platte und Grundplatte  
aus Holz



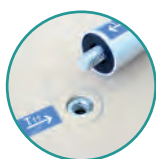
## Formulate Runder Tisch

 Standard Produktreihe !



<b>Material :</b>	Rohrförmige Struktur mit Muffen aus Aluminium Ø 30 mm
<b>Grafik :</b>	Textilbezug mit Reißverschluss
<b>Mit dem Tisch inklusiv :</b>	Holzplatte
<b>Personalisierung :</b>	Full graphic

Runder Tisch	FMLT-TS-01A	 1000 (H) x 600 (B) mm
--------------	-------------	---




Werkzeuglose  
Montage



## Vector Gewölbte Theke



<b>Material:</b>	Aluminiumstruktur Vector mit abgerundeten Kanten
<b>Textil:</b>	Das Stoffpaneel wird in die Schienen des Profils dank einer PVC-Einfassung hineingeschoben
<b>Erhältliche Farben Tablet und Regal:</b>	● ● ● ●
<b>Produktion :</b>	Auf Kundenauftragsfertigung

Vector Gewölbte	VCCB	 1015 (H) x 1340 (B) x 540 (T) mm
Tasche Regal + Ablage	AB916	
Kit 2 Taschen (theke)	AB120AC-KIT	

Abgerundete  
Kanten



Einlegeboden



Ablage und Regal in  
verschiedenen Farben





Robuste Theken

## Vector Gerade Theke



**Material:** Aluminiumstruktur Vector mit abgerundeten Kanten  
**Grafik:** Das Stoffpaneel wird in die Schienen des Profils dank einer PVC-Einfassung hineingeschoben  
**Erhältliche Farben Tablet und Regal:** ● ● ● ●  
**Produktion:** Auf Kundenauftragsfertigung

Vector Gerade	VSCB	1015 (H) x 1040 (B) x 540 (T) mm
Tasche für Rohre (für Theke)	AB120AM	
Tasche für Regal + Ablage	AB914	

NEW



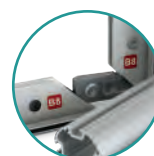
Einlegeboden



Stoffpaneel mit PVC-Einfassung



Transporttasche als Option



Markierungssystem

Ablage und Regal in verschiedenen Farben



## Vector Gerade Theke mit Tür



**Material:** Aluminiumstruktur Vector mit abgerundeten Kanten  
**Grafik:** Das Stoffpaneel wird in die Schienen des Profils dank einer PVC-Einfassung hineingeschoben.  
**Platten erhältlich in 4 Farben:** ● ● ● ●  
**Produktion:** Auf Kundenauftragsfertigung

Vector Gerade Theke mit Tür	VSCB-D	1015 (H) x 1040 (B) x 540 (T) mm Tür: 975 (H) x 535 (B) mm
Tasche für Rohre (für Theke)	AB120AM	
Tasche für Regal + Ablage	AB914	



NEW



Abstellraum mit Schloss und Schlüsselsatz





Leicht gewölbt



## Linear Lite Theke



<b>Material :</b>	Eloxiertes Aluminium, MDF -Tischplatte/Base
<b>Montage :</b>	Dreh- und Verriegelungssystem, ohne Werkzeug
<b>Zusammenklappbar :</b>	Nein
<b>Tischplatte/Base :</b>	● ● ● ●
<b>Grafik-Befestigung :</b>	Magnetband (für 1 mm Grafik) Klettverschluss (für 3-5 mm Grafik)
<b>Regale :</b>	1 (optional erhältlich)
<b>Transport :</b>	Transporttasche (optional erhältlich)

Linear Lite Theke	LK038	1040 (H) x 915 (B) x 405 (T) mm
-------------------	-------	---------------------------------

### Zubehör :

Transporttasche	AB112A
Koffer	AC311
Innen-Regal	PK8-S1S
Stahl A4-Prospektständer	LN112-004
Stahl A5-Prospektständer	LN112-005

Pro-Version mit Acrylablage und Abstandhaltern



## Linear Gewölbte Theke



<b>Material :</b>	Eloxiertes Aluminium, MDF -Tischplatte/Base
<b>Montage :</b>	Dreh- und Verriegelungssystem, ohne Werkzeug
<b>Zusammenklappbar :</b>	Nein
<b>Tischplatte/Base :</b>	● ● ● ●
<b>Grafik-Befestigung :</b>	Magnetband (für 1 mm Grafik) Klettverschluss (für 3-5 mm Grafik)
<b>Regale :</b>	1 (optional erhältlich)
<b>Transport :</b>	Transporttasche (optional erhältlich)

Standard 30°	LK028-001	1010 (H) x 1025 (B) x 546 (T) mm
Standard 45°	LK028-003	1010 (H) x 1515 (B) x 607 (T) mm
Pro 30°	LK028-002	1010 (H) x 1025 (B) x 546 (T) mm
Pro 45°	LK028-004	1010 (H) x 1515 (B) x 607 (T) mm

### Zubehör :

Transporttasche für 30°	AB112A
Transporttasche für 45°	AB221
Innen-Regal	PK8-S1S



## Linear Gerade Theke



<b>Material :</b>	Eloxiertes Aluminium, MDF -Tischplatte/Base
<b>Montage :</b>	Dreh- und Verriegelungssystem, ohne Werkzeug
<b>Zusammenklappbar :</b>	Nein
<b>Tischplatte/Base :</b>	● ● ● ●
<b>Grafik-Befestigung :</b>	Magnetband (für 1 mm Grafik) Klettverschluss (für 3-5 mm Grafik)
<b>Regale :</b>	1 (optional erhältlich)
<b>Transport :</b>	Tragetasche (optional erhältlich)

1000 mm (B)	LK029-001	1010 (H) x 1000 (B) x 500 (T) mm
2000 mm (B)	LK029-002	1010 (H) x 2000 (B) x 500 (T) mm

### Zubehör :

Linear - Thekentasche 1000 mm	AB112A
Linear - Thekentasche 2000 mm	AB222
Innen-Regal	PK8-S1S

Ablage erhältlich in mehrere Farben



## Embrace + LED Theke



Verfügbar  
Frühling  
2019

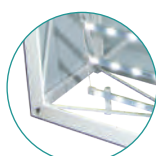


<b>Material :</b>	Aluminium, Kunststoff, Metall-Verriegelung, MDF -Tischplatte
<b>Montage :</b>	Kunststoffverriegelung
<b>Zusammenklappbar :</b>	Ja
<b>Grafik-Befestigung :</b>	Silikon-Keder 3 mm
<b>Zubehör :</b>	LED-Vorhang (inklusive)
<b>Transport :</b>	Transporttasche (inklusive)

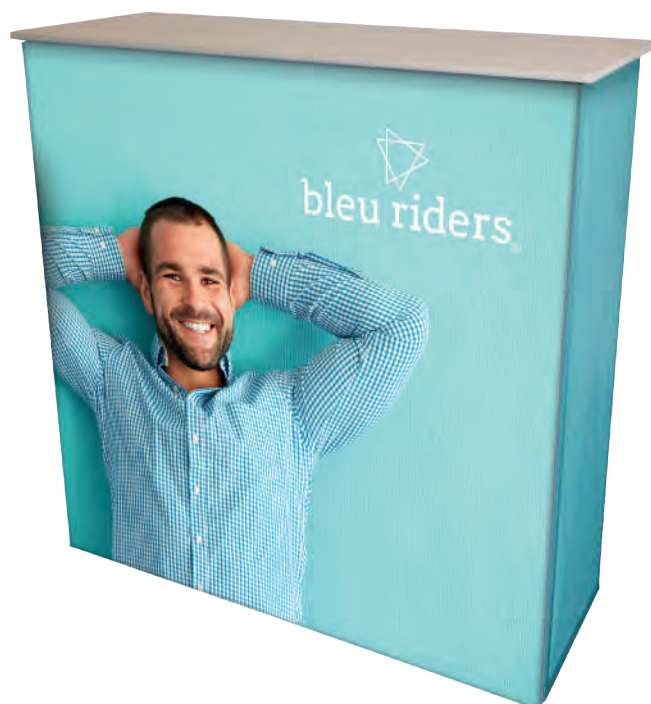
Embrace + LED Theke	EMB-PL-CNTR-LED	1022 (H) x 1000 (B) x 375 (T) mm
---------------------	-----------------	----------------------------------



Grafik in den  
SEG-Keder einfügen



LED-Vorhang





# Zubehör Transport

Wir wissen, inwiefern es wichtig ist, Ihnen Behälter anzubieten, die für den Transport Ihrer Strukturen und Paneele praktisch und leicht sind. Unser Koffer- und Kistensortiment ist die perfekte Antwort auf Ihre spezifischen Bedürfnisse.



Reißverschluss und Verstärkter Transportgriff

## Transporttasche



Material: Nylon  
Rollen: Ja  
Fassungsvermögen : bis 115 Liter pro Tasche  
Farbe: Schwarz

1370 mm	AB-LINEAR	1370 (H) x 290 (B) x 290 (T) mm*
---------	-----------	----------------------------------



Rollen und Stützfüße



Öffnung mit Reißverschluss

Verstärkter Transportgriff



Stapeln Sie bis zu 3 Kisten

Stapeln Sie bis zu 2 Kisten



Rollen mit Bremsen

## Flight case



Material: Contreplaqué brun  
Rollen: Satz mit 4 Rollen, davon 2 mit Bremse  
Kapazität: 100 kg pro Kiste  
Farbe/ ☐ ☐ ☐ ☐  
Produktion: Auf Kundenauftragsfertigung

Flight case mit Schloss	AC510-1X1-WA	330 (H) x 1321 (B) x 421 (T) mm*
2 Flight case mit Schloss	AC510-2X1-WA	720 (H) x 1345 (B) x 445 (T) mm*
3 Flight case mit Schloss	AC510-3X1-WA	1080 (H) x 1345 (B) x 445 (T) mm*



Verstärkte Ecken



Gesicherte Öffnung durch Schlüssel

## Transportkiste



Material: Holzkiste  
Rollen: Satz mit 4 Rollen, davon 2 mit Bremse  
Kapazität: 150 kg pro Kiste  
Enthalten mit: Transportgriff, Gurten (5 m) und Deckel

Kiste auf Rollen

1350 mm	LNPC-1350-01	1350 (H) x 400 (B) x 350 (T) mm*
2580 mm	LNPC-2580-01	2580 (H) x 400 (B) x 350 (T) mm*

Stapelbare Kisten

1350 mm	LNPC-1350	1350 (H) x 400 (B) x 350 (T) mm*
2580 mm	LNPC-2580	2580 (H) x 400 (B) x 350 (T) mm*

\* Innenabmessungen

# Zubehör Beleuchtung

Die modulare Lösung erwacht mit einer passenden Beleuchtung zum Leben, um Aufmerksamkeit zu erzielen. Unser komplettes Beleuchtungssortiment umfasst Halogen-Spots, LED-Spots und Scheinwerfer, um das Augenmerk auf die Elemente zu ziehen, die Sie hervorheben möchten.

**NEW** Verfügbar  
Frühling  
2019



## Beleuchtungssystem

**NEW**

Zur Verwendung mit Hängestrukturen

45W LED-Glühlampe	LED-BULB-45W
Kabel von 3 M, EU/UK	LGT-SOCK-01
Montage von 4 LED-Glühlampen	LGT-SOCK-04

## Powerspot 950-1000 LED



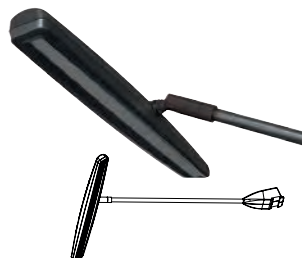
- LED Spot schwarz 12W (entspricht 90W Halogen)
- 1400 lm - Kelvin : 5500K
- Rechter Arm mit Schwenkkopf 270°
- Paarweise verkauft - Wandler inbegriffen, der beide Spots versorgt
- Empfohlen für die Popup-Stände
- Befestigungsset für Popup-Stand Quick im Lieferumfang enthalten
- UK-Stecker in die EU-Version umzurüsten

Spot einzeln	PS950-1000-LED-BS
Doppelset mit Wandler	PS950-1000-LED-BDLK

## Perfekt zum Beleuchten großer Ausstellungsflächen!

- 80 Watt schwarzer LED-Strahler (geringer Verbrauch 12W, Halogen 90W)
- Verbindet bis zu 5 Spots am selben Transformator in Reihe
- Inklusive und kompatibles Gerät für Linear und Vektor
- Optionale Universalhalterung für andere Systeme außer Spot LED Exhibition
- Einfaches Kit (Spot, Befestigung und Kabel) oder Doppel-Kit (zwei Spots, Befestigungen, Kabel und ein Transformator)
- UK-Stecker in die EU-Version umrüstbar

Ideal für modulare Stände



## Spot LED Flood



Einzelset	LED-FLOOD-ARM-B
Doppelset	LED-FLOOD-ARM-BDLK
Wandler	LED-ARM-TRANS

## Spot LED Strip



Einzelset	LED-STRIP-ARM-B
Doppelset	LED-STRIP-ARM-BDLK
Wandler	LED-ARM-TRANS

## Spot LED Exhibition



Einzelset	LED-EXHIB-ARM-B
Doppelset	LED-EXHIB-ARM-BDLK
Wandler	LED-ARM-TRANS



## Runder Spot Bogen



Spot LED 9 Watt niedriger Energieverbrauch

Runder Spot	LED-9W-146D	Ø 146 mm
-------------	-------------	----------



## Befestigung für Linear



Befestigung Linear	US-LINEAR
--------------------	-----------



## Befestigung für Vector



Befestigung Vector	VLF
--------------------	-----



## Lampenhalterung für Ø30 mm Rohre Formulate



Lampenhalterung für Ø30 mm Rohre	US903
----------------------------------	-------



## Universelles Befestigungsset



- Wird standardmäßig mit PS1000/PS1060 geliefert
- Enthält: Klemmring, Platte für Popup-Stand, Universalplatte, Kreuzschlitz-Schraubendreher
- Eignet sich für die Rollbanner, Aufsteller, Popup-Stände, die modularen Stände, Arena, Formulate

Universalset	UQSS901-C
--------------	-----------

## Anwendungsempfehlungen

	Formulate Module	Linear	Vector
PS 950-1000 LED	●	●	●
Spot LED Flood	●	●	●
Spot LED Strip	●	●	●
Spot LED Exhibition	nicht kompatibel	●	●

- Fixierung hinzufügen Linear US-LINEAR
- Fixierung hinzufügen US903
- Fixierung hinzufügen Vector VLF
- Keine zusätzliche Fixierung erforderlich

Ihren UK-Stecker in die EU-Version umrüsten



Die Schrauben lösen



Den Deckel abheben



Am Stecker ziehen, um ihn herauszuziehen





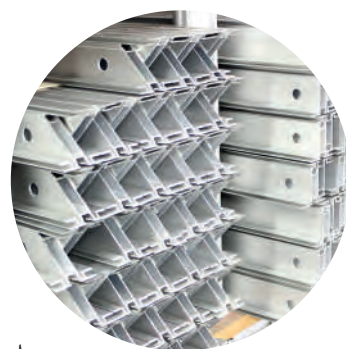


## Lokale Produktion für mehr Qualität

Für die Erstellung der modularen Strukturen Vector, Linear und Formulate ist ein großes Fachwissen erforderlich. Zudem muss die Extrusionsarbeit des Aluminiums, das Biegen, Zuschneiden und Schweißen beherrscht werden.

Sämtliche Herstellungsschritte erfolgen in unseren Produktionsstätten durch unsere qualifizierten Technikerteams mit Hilfe von spezifischen Werkzeugausstattungen. In der Lage sein, sämtliche Produktionsschritte für unsere Strukturen zu kontrollieren, ist für Sie eine Garantie für Qualität und Reaktivität.

Jede hergestellte Struktur wird vor dem Versand vormontiert, getestet erhält eine Montageanleitung. Um die Montage zu erleichtern, verfügt jedes Modul und jeder Abschnitt über ein intuitives Markierungssystem mit Hilfe von Zahlen und Farben.



Permanenter  
Vorrat  
Aluminium Profilen  
und Rohre

## Druck und Endverarbeitung der Paneele

Wir garantieren Ihnen dank unserer großformatigen Drucker, die in Bezug auf Druck von den aktuellsten Innovationen profitieren, die Herstellung wirkungsvoller Paneele, die Ihre Botschaft aufwerten und Sie von der Konkurrenz hervorheben.

Um Ihnen qualitativ hochwertige Paneele zu gewährleisten, die an jeden Verwendungszweck angepasst sind, haben wir eine große Auswahl an Druckträgern ausgewählt. Dank der Vielfalt an Werkstoffen haben wir eine präzise Antwort auf Ihre Anforderungen in sehr kurzen Fristen.

Vor dem Versand werden unsere gesamten Paneele von den Expertenhänden unserer Schneiderinnen kontrolliert, die die Qualität und gute Verarbeitung von jeder Bestellung überprüfen.



Standard und  
maßgeschneiderte  
Anfertigungen möglich



## Beratung und technische Betreuung

Wandrahmen, selbsttragender Rahmen oder Messestand, die modularen Lösungen bieten Ihnen eine optimale optische Wirkung und vielseitige Konzepte, die sich jedem Event anpassen.

Mit einer großen Auswahl an Standard- und maßgeschneiderten Modellen finden Sie sicher die Konfiguration, die Ihrem Bedarf und Budget entspricht.

Unsere Planungsabteilung steht Ihnen zur Verfügung, um Ihnen bei der Auswahl und Gestaltung der modularen Lösung zu helfen, die für Ihr Projekt am besten geeignet ist.

Unsere Designer beraten Sie und unterbreiten Ihnen vollkommen personalisierte und super kreative Konfigurationen. Somit profitieren Sie von dem Fachwissen einer lokalen Zusammenarbeit, die Ihr Projekt komplett verwaltet, von der Planung bis zur Lieferung.

Bitten Sie um eine  
3D-Projektierung  
Ihres Projekts



## Unsere Serviceleistungen

Unsere Planungsabteilung ist da, um Ihnen zu helfen.

Bitten Sie um eine 3D-Projektierung Ihres zukünftigen Projekts, um eine Vorschau des Endergebnisses zu erhalten.






Zum besseren Verständnis Ihres Projekts und damit wir Ihnen die besten Lösungen bieten können, stehen Ihnen Informationsblätter zur Verfügung..



Benutzen Sie unsere  
Briefing- Blätter für  
die modularen Lösungen





# MODULAR

Kreative Lösungen für Messestände und Points of Sale